

2025

Wandern in netter Gesellschaft

Natur, Landschaft und Kultur

Gemeinsam erleben!



WANDERN IN NETTER GESELLSCHAFT

Wandern ist heute weit mehr als nur eine Freiluftveranstaltung in schöner Landschaft. Wandern erfüllt unsere Sehnsucht, sich mit der Natur – auch der eigenen – zu verbinden.

Wandern ist eine Auszeit vom Alltag, der oft geprägt ist von Schnelligkeit, Leistungsdruck und digitaler Welt. Heute entdecken immer mehr Menschen die Faszination und Wohltat des Wanderns für sich. Im Baumberge-Verein könnt Ihr zusammen mit vielen Gleichgesinnten wandern und auf Entdeckungstour gehen – zu ausgesuchten Zielen und mit gut ausgebildeten WanderführerInnen.

Unser Ziel ist es, Menschen jeden Alters für das Wandern, den Schutz der Natur, zauberhafte Landschaften und wertvolle Kulturgüter zu begeistern. Dafür bieten wir Euch ein vielfältiges Angebot aus besonderen Wandererlebnissen, Wissensvermittlung und viel Raum für Begegnung.

Als Mitglied unseres Vereins genießt Ihr viele Vorteile und unterstützt darüber hinaus mit Eurem Beitrag aktiv den Natur- und Denkmalschutz sowie die Landschafts- und Wanderwegenetzpflege.

Werdet Teil unserer fröhlichen Gemeinschaft, findet neue Freunde, teilt schöne Erlebnisse und lasst Euch inspirieren.

Wir freuen uns auf Euch!

**Mit den besten Wandergrüßen
Euer BBV-Vorstandsteam**

Baumberge-Verein e.V.

Postadresse im vereinseigenen Longinusturm:

Baumberge-Verein e.V.
Baumberg 45
48301 Nottuln

E-Mail: info@baumberge-verein.de
Tel. 0175 - 40 80 576 (1. Vorsitzender, Jupp Räkens)
Tel. 0173 - 30 75 041 (2. Vorsitzende, Almuth Wienand)

1	UNSER VEREIN	4
2	DENKMALSCHUTZ	6
3	NATURSCHUTZ	8
4	WANDERWEGENETZ BBV	9
5	WANDERJAHR RÜCKBLICK / AUSBLICK	10
6	WANDERFÜHRER/INNEN AUSBILDUNG	11
7	WANDERTYPEN DES BBV	12
8	ALLGEMEINE WANDERHINWEISE	17
9	WANDERKNIGGE	19
10	WANDERPLAN 2025	20
	Februar 20 März 23 April 27 Mai 34	
	Juni 40 Juli 44 August 50 September 56	
	Oktober 63 November 68 Dezember 72 Januar 2026 73	
11	WANDERFÜHRER/INNEN 2025	74
12	VORSTAND DES BBV	77
13	18 97 CAFE AM LONGINUSTURM	79
14	MITGLIEDSCHAFT / BEITRÄGE	80
15	LIZENZVERWEISE / IMPRESSUM	83

Liebe Wanderfreundinnen und Wanderfreunde,
liebe Mitglieder des Baumberge-Vereins (BBV),

mit diesem Wanderplan präsentieren wir unser neues Programm 2025. Darin stellen wir auch unseren Verein mit seinen Zielen, Aufgaben und Aktivitäten vor.



WIE ALLES ANFING

Unter dem Motto „Wandern in netter Gesellschaft“ engagieren sich die Mitglieder des Baumberge-Vereins seit über 120 Jahren. 1896 erfolgte seine Gründung durch Akademiker der „Geographia“, einem Zusammenschluss heimatbegeisterter Männer, die sich in der „Geographischen Gesellschaft zur Erforschung des münsterländischen Tieflandbusens von 1884“ zusammengefunden hatten.

Als Vereinssymbol wurde die Europäische Stechpalme (Ilex aquifolium) gewählt. Dieses niedrigwüchsige, frostempfindliche Laubgehölz hat im atlantischen Klima der Baumberge einen Verbreitungsschwerpunkt.

WIE WURDE DER VEREIN GEFÜHRT

Der Geograph und Naturwissenschaftler Dr. Fritz Westhoff, wegen seiner damals überragenden Körpergröße (1,92 m), auch „Longinus“ (lat. der Lange) genannt, war der erste 1. Vorsitzende des BBV. Seine Bücher (1893/1896) über Fauna, Flora und die erdgeschichtliche Entwicklung der Baumberge gelten bis heute als wichtige Informationsquelle für Wanderer und Heimatforscher.

Seit den Anfängen des Vereins gehörte zu jeder Wanderung eine gesellige Einkehr, bevorzugt in Landgasthöfen. Beim Vereinseintritt wurden Probewanderungen und Aufnahmegebühren verlangt. Der Baumberge-Verein nahm, wie damals durchaus üblich, Jahrzehnte lang nur männliche Mitglieder auf. 1954 öffnete sich der Verein auch für wanderbegeisterte Frauen. Heute sind sie deutlich in der Überzahl bei einer Gesamtstärke von ca. 240 Vereinsmitgliedern.

1983 wurde mit Else Zöllner zum ersten Mal in der Geschichte des Baumberge-Vereins eine Frau zur Vorsitzenden gewählt. Sie schrieb die Vereinschronik zum 100-jährigen Vereinsjubiläum und führte den Verein ins neue Jahrtausend.

1996 erhielt der Verein die Eichendorff-Plakette mit Urkunde für besondere Verdienste um Heimat, Wandern und Umwelt, die vom Bundespräsidenten unterzeichnet wurde. 2000 übernahm Klaus Sommerhoff den Vorsitz und führte den Verein 18 Jahre lang bis zur Ernennung zum Ehrenteamsprecher. Dieser Zeitraum war auch von umfangreichen Renovierungen am vereinseigenen Longinusturm geprägt.

WIR WANDERN IN DIE ZUKUNFT

In den letzten Jahren konnten wir den Vorstand unseres Vereins weitgehend neu mit „jüngeren“ Personen besetzen. Seitdem gestalten wir die Zukunft für den langfristigen Erhalt unseres Vereins neu. Seit 2018 lautet der Wahlspruch des 1. Vorsitzenden Jupp Räkers: Wir möchten gemeinsam gute Traditionen bewahren und offen sein für zeitgemäße Modernisierungen.

DIE WICHTIGSTEN NEUERUNGEN DER LETZTEN JAHRE

Neues Logo | Neuer Webauftritt | Überarbeitung Wanderplan | Erster zertifizierter Wanderweg in der Westfälischen Bucht | Verbesserung des Wanderwegenetzes in den Baumbergen | Ausbildung zertifizierter DWV-WanderführerInnen® | Neue Vereinssatzung | Rucksackwanderungen auch ohne Einkehr | keine Aufnahmegebühren | Fördermitgliedschaften | Aufwertung Longinusturm | Naturschutzprojekt Glatthaferwiese | Mitgründung Landeswanderverband NRW | steigende Mitgliederzahlen (44 Neumitglieder in 2024)

In den letzten Jahren haben wir mit zwanzig neuen, relativ jungen und gut ausgebildeten WanderführerInnen unser Wanderangebot deutlich gesteigert. Wir genießen diesen „neuen Schwung“ in unserem BBV und lassen uns wieder hoffnungsfroh überraschen.

MITGLIEDSCHAFTEN UND KOOPERATIONSPARTNER

Deutscher Wanderverband | Landeswanderverband NRW | Landschaftsverband Westfalen-Lippe (LWL) | NRW-Stiftung | Westfälischer Heimatbund | Stadtheimatbund Münster | Wanderjugend NRW | Radio Kiepenkerl | IBP Interkulturelle Begegnungsprojekte



Gute Traditionen bewahren
und offen sein für
zeitgemäße Modernisierungen



**BAUMBERGE
VEREIN** gegr. 1896



Der Baumberge-Verein hat zwischen 1897 und 1901 auf dem Gipfel des Westerberges den Longinusturm als Aussichtsturm errichtet. Das 32 Meter hohe Wahrzeichen der Baumberge bietet von seiner Besucherplattform auf 24 m Höhe einen grandiosen Ausblick in die Westfälische Bucht und darüber hinaus.

Der Turm ist bis heute Eigentum des Baumberge-Verein e.V..

Initiator zum Bau des Turmes war der erste Vorsitzende, Dr. Fritz Westhoff, auch „longinus“ genannt. Nach seinem Tod im Alter von 39 Jahren im Vereinsgründungsjahr 1896, infolge einer Tetanusinfektion, die er sich an einem Stacheldraht zugezogen hatte, erhielt der Turm ihm zu Ehren den Namen Longinusturm.

1951 setzte die Bundespost dem Turm die oberen Plattformen auf und nutzte ihn bis 1989 als „Fernmeldestelle Baumberge“ für den Telefonverkehr im westlichen Münsterland.

1952 stellte Reinhold Holtstiege erstmalig in Westdeutschland auf dem Longinusturm öffentliches Fernsehen vor.

1979 verübten Rechtsradikale einen Sprengstoffanschlag auf den Longinusturm, weil sie die Ausstrahlung der Fernsehserie Holocaust, über die Massenvernichtung der Juden in Deutschland und Europa, verhindern wollten. Sie verfehlten ihr Ziel in doppelter Hinsicht. Sie übersahen, dass einzig der nahe gelegene WDR-Sender Münster-Baumberge ab dem 15. November 1959 für die Fernsehausstrahlung zuständig war. Zudem war unser massiv gebauter Longinusturm so robust, dass nur geringfügige Schäden entstanden.

1991 wurde der Longinusturm unter Denkmalschutz gestellt.

1995 wurde erstmalig ein Café eröffnet. Seit 1999 konnten mehrere Pachtverträge mit Telekommunikationsfirmen abgeschlossen werden.



2001 wurde der Longinusturm am 5. August 100 Jahre alt.

Seit 2007 wurden umfangreiche Sanierungsmaßnahmen an der Fassade und im Turm durchgeführt, für die insgesamt über 400.000 € investiert wurden. Gefördert wurden die Maßnahmen mit EU-Mitteln, Denkmalpflegemitteln des Landes und durch die NRW-Stiftung.

Im Frühjahr 2016 eröffneten die neuen Pächter das Café 18|97 nach umfangreichen Bauarbeiten. Dafür investierte der Baumberge-Verein 180.000 € unter anderen für den Kioskneubau, die Renovierung des Turmaufganges, die Neugestaltung der Außenanlagen und den Neubau der Sanitäreinrichtungen.

Wir wünschen unserem Longinusturm mindestens weitere 120 Jahre in gutem Zustand. Als Aussichtsturm, Einkehrmöglichkeit, Wahrzeichen und Ort schöner Erinnerungen ist er vielen Menschen ans Herz gewachsen.

Im Rahmen eines LEADER-Projektes konnten wir im Jahr 2020 am Longinusturm mehrere Infotafeln zur Geschichte unseres Vereins und des Longinusturms sowie zu den vereinseigenen Wegen aufstellen. In diesem Projekt wurden auch 15 Wanderliegen in den Baumbergen, mehrere Infotafeln am Longinusturm und Aussichtstafeln in die vier Himmelsrichtungen auf der Besucherplattform des Longinusturms realisiert.

Aktuell planen wir einen Umbau in Richtung Selbstbedienung mit der Erweiterung des Cafés und der Toilettenanlagen, damit wir den Longinusturm auch in den folgenden Jahrzehnten verpachten und den zahlreichen Besuchern öffnen können.

Über www.sprechendes-denkmal.de ermöglichte die Deutsche Stiftung Denkmalschutz dem Longinusturm im Jahr 2024 zudem, von sich zu sprechen. Die Audiodatei ist unter „Nottuln“ zu finden.

AUCH SIE KÖNNEN ETWAS FÜR DEN DENKMALSCHUTZ TUN

- Werden Sie Mitglied im Baumberge-Verein und genießen den freien Eintritt zur Besucherplattform.
- Besuchen Sie das Café 18|97 unserer Pächter im Longinusturm.
- Unterstützen Sie die unsere Pächter. Servicekräfte werden aktuell gesucht.





Der Landschaftswandel mit tiefgreifenden Veränderungen für Böden, Pflanzen, Tiere und das Klima ist auch an Münster und den Baumbergen nicht spurlos vorübergegangen. Viele Feldwege und Pfade, die wir zuletzt bei unseren Wanderungen noch genutzt haben, sind nicht mehr begehbar.

In NRW sind fast 45% aller Tier- und Pflanzenarten in ihrem Bestand bedroht oder bereits ausgestorben. Dabei sind Schmetterlinge (55%), Moose (60%), Kriechtiere (71%), Vögel (52%) und Wildbienen / Wespen (52%) überdurchschnittlich gefährdet. Zu den Ursachen zählen die intensive landwirtschaftliche Nutzung, die Zerstörung naturnaher Lebensräume und der hohe Flächenverbrauch in NRW (LANUV NRW, 2011: Rote Liste der gefährdeten Pflanzen, Pilze und Tiere in Nordrhein-Westfalen, 4. Fassung)

Zur Förderung des Naturschutzes möchten wir auf unseren Wanderungen Wissen und Landschaftseindrücke vermitteln, Gelegenheiten bieten, um Blicke zu schärfen und um Diskussionen über das Gesehene und Erwanderte zu ermöglichen. Denn nur wer die Natur kennt, wird sie schützen.

Unmittelbar fördert der Baumberge-Verein den Naturschutz und die Landschaftspflege durch die naturnahe Gestaltung und Pflege des vereinseigenen Waldes und der Grünflächen am Longinusturm.

Nachdem wir ab Januar 2018 angrenzende Flächen als Pächter übernommen haben, wurde in einem Gemeinschaftsprojekt des Naturschutzzentrums Kreis Coesfeld, des Arbeitskreises Artenvielfalt (NABU Coesfeld), der Landwirtschaft mit dem Projekt „Blütenpracht am Wegesrand“ (WLV) und des Baumberge-Vereins das gemeinsame Interesse zur Förderung der Artenvielfalt gebündelt.

Eine artenreiche Glatthaferwiese ist entstanden und bietet fortan den Insekten und Vögeln ein besseres Nahrungsangebot. 2024 durchforsteten wir unseren vereinseigenen Wald um klimaresistentere Baumarten wie Eichen, Hainbuchen und Winterlinden mit über 100 Bäumen zu pflanzen.

Bei Interesse:
Turmwart Longinusturm
Jupp Räkers
0175 - 40 80 576

AUCH SIE KÖNNEN ETWAS FÜR DEN NATURSCHUTZ TUN

- Besuchen Sie unsere Wanderungen. Wenn Sie dort einiges erfahren und erleben wird Ihnen schon etwas einfallen.

Der vom Ehrenteamsprecher des BBV, Klaus Sommerhoff, initiierte 100 km lange „Hollandgängerweg“ **HL** vom Hbf. Münster bis zur holländischen Grenze bei Gildehaus wird zukünftig von Rudolf Strotmann durchgängig mit gedruckten Wegezeichen wie in den Baumbergen markiert. Die 44-seitige Broschüre ist auf unserer Webseite einsehbar.

In den Baumbergen unterhält der BBV ein eigenes Wanderwegenetz. Seit 2015 ist der Baumberger Ludgerusweg der erste zertifizierte Wanderweg in der Westfälischen Bucht. Mit dem Gütesiegel „Qualitätsweg Wanderbares Deutschland“ wurde er 2024 erfolgreich re-zertifiziert.

Der Hauptweg des „Baumberger Ludgerusweges“ ist 30 Kilometer lang. Er führt vom Mordkreuz in Tilbeck durch die Baumberge, vorbei an Havixbeck nach Billerbeck über Kloster Gerleve nach Coesfeld. Die Ortskerne der Baumberge können über acht gesondert gekennzeichnete Zugangswege und drei Abstechern mit einer Gesamtlänge von 61 km entdeckt werden. So ist es möglich, auf den Spuren des Hl. Ludgerus zu wandern und gleichzeitig die Sehenswürdigkeiten, die mit ihm und dem katholischen Münsterland in engem Zusammenhang stehen, kennenzulernen. Weitere Infos: www.ludgerusweg.de

Ab dem Longinusturm führen sieben Rundwanderwege **A1 A2 A3 A4 A5 A6 A7** des BBV (3,5 bis 10,5 km Länge) durch die schöne Landschaft der Baumberge. Die „Wanderkarte Baumberge“ wurde 2021 von der Baumberge Touristik in deutlich verbesserter Qualität neu aufgelegt. Sie ist für 5,90 € in allen Ortsteilen der Baumberge-Gemeinden sowie in Münster, z. B. in den Buchhandlungen, den Touristikinformatoren oder dem Longinusturm erhältlich. Zusätzliche Informationen zur Wegbeschaffenheit, Länge und den Höhenmetern der Wanderwege in den Baumbergen bieten die neuen Flyer, die in den Touristikinformatoren und im Longinusturm ausliegen.

AUCH SIE KÖNNEN ETWAS FÜR DIE WANDERWEGE TUN

- Werden Sie WegezeichnerIn – Mit einer eintägigen Ausbildung können Sie die jährliche Kontrolle und Markierung eines Weges übernehmen.
- Wir freuen uns über Hinweise zu fehlenden Markierungen.

„Wandern in der Spur des Glaubens, die der Heilige Ludgerus gelegt hat...“



Hauptweg



Zugangsweg



Abstecher



Bei Interesse:
1. Vorsitzender
Jupp Räkers
0175 - 40 80 576



Offen sein
für zeitgemäße
Modernisierungen

Liebe Wanderfreundinnen und Wanderfreunde, liebe Mitglieder des Baumberge-Vereins,

in diesem Wanderplan erlaube ich mir mal einige persönliche Worte. In den ersten Jahren meiner Vorstandstätigkeiten ab 2012 konnte ich als Fachwart Wege bei der Verbesserung der Wanderinfrastruktur in den Baumbergen meine Kenntnisse als Geograph und als Freiberufler im Bereich Wandern einbringen. Seit 2015 durfte ich als 2. Vorsitzender und Turmwart den Umbau und die Bewirtschaftung unseres wichtigsten wirtschaftlichen Standbeins, des Longinusturms mit seinem Café und Mobilfunkantennen, begleiten.

Seit meinem Amtsantritt als 1. Vorsitzender Anfang 2018 folge ich meinem Wahlspruch „Gemeinsam Gute Traditionen bewahren und offen sein für zeitgemäße Modernisierungen“.

So habe und werde ich die Traditionsveranstaltungen der Zielgruppe Senioren nie antasten, durch Ehrungen schätzen und den Beteiligten unter anderem durch Ausbildungsangebote die Möglichkeit geben Ihre Nachfolge zu regeln.

Besonders seit 2019 durfte ich meine Leidenschaft, durch die Leitung einer der vier deutschen Wanderakademien, zum Beruf machen. Seitdem fließen die Erkenntnisse, Erfahrungen und Kontakte gemeinsam mit den jeweiligen Vorstandsmitgliedern und Euch als Mitgliedern in den Baumberge-Verein e.V. ein und bereiten ihn auf die Zukunft vor. Seitdem hat sich die Mitgliederzahl des BBV verdoppelt, während die anderen 56 Mitgliedsvereine des Deutschen Wanderverbandes, häufig gepaart mit einer jahrzehntelangen Gerontokratie, sinkende Mitgliederzahlen melden.

Mit dem neuen digitalen Wanderportal wurde eine letzte wichtige Idee, gemeinsam mit Thomas Werner dem neuen Fachwart Wandern, zur konsequenten Ausrichtung auf die Zielgruppen umgesetzt.

Nun bleibt in meinem Ehrenamt für den BBV nur noch eine große Aufgabe. Gemeinsam möchten wir die Neuverpachtung des Cafés im Longinusturm mit der Erweiterung zu einem Bistro mit besseren Möglichkeiten zur Bewirtschaftung schaffen, um die Weichen für die nächsten Jahrzehnte des BBV zu stellen.

Ich freue mich jetzt schon darauf, nach Ende meiner noch 2 Jahre währenden Amtsperiode nach 15 Jahren im Vorstand des BBV, die Zeit mit Euch wandernd mehr genießen zu dürfen.

Ich wünsche uns allen ein gesundes, abwechslungsreiches Wanderjahr 2025 und verbleibe mit herzlichen Wünschen für Eure Gesundheit und meinem Wandergruß „Hol di kreggel“ (Plattdeutsch für „Bleib munter“)

Euer Jupp Räkers

MACH MEHR AUS DEINER LEIDENSCHAFT

Du wanderst für Dein Leben gern mit netten Menschen, die Deine Wanderleidenschaft teilen?

Du hast schon das ein oder andere Mal mit der Idee geliebäugelt, selbst eine Wandergruppe zu führen?

Dann haben wir eine tolle Idee:

Lass Dich als WanderführerIn ausbilden und setze Dein frisches Wissen direkt beim Baumberge Verein ein.

Wir bezuschussen Deine Ausbildung zum/zur zertifizierten DWV-WanderführerIn mit 50 % der Ausbildungskosten, aufgeteilt auf die ersten 10 selbst durchgeführten Wanderungen, die du für unseren Verein machst.

Beim Baumberge-Verein hast Du nach der Ausbildung die optimalen Voraussetzungen, um Gelerntes sofort anzuwenden.

Du gewinnst schnell Sicherheit in Planung und Durchführung und das in netter Gesellschaft. Freue Dich auf den Austausch mit den anderen WanderführerInnen. Deine Vorschläge für neue Wandertypen sind herzlich willkommen, denn der Baumberge-Verein will sich weiterentwickeln und dazu gehört auch ein lebendiges Angebot mit vielen neuen Ideen.

REGELMÄSSIGE FORTBILDUNGEN?

Um die Qualität unserer Wanderführungen hochzuhalten, unterstützen wir zudem weitere Ausbildungen sowie regelmäßige Fortbildungen und Erste-Hilfe-Kurse.

HABEN WIR DICH NEUGIERIG GEMACHT?

Dann freuen wir uns, wenn Du mit uns Kontakt aufnimmst und wir Dich vielleicht schon bald als neue/n Wanderführer/in in unserer Mitte begrüßen dürfen.

INFORMATIONEN ZUR AUSBILDUNG ERHÄLTST DU UNTER











www.sgv-wanderakademie.de/wandern

Ausführliche Informationen zur Ausbildung gibt Dir der 1. Vorsitzende und Leiter der SGV-Wanderakademie NRW Jupp Räkers:

raekers@baumberge-verein.de oder 0175 - 40 80 576



**BAUMBERGE
VEREIN** gegr. 1896

	ZIELGRUPPE / ALTER	SCHWIERIGKEITSGRADE DER WANDERUNGEN		
		< 3,5 km/h ¹ < 200 Hm ² < 10 km ³	3,5-4,5 km/h ¹ 200-600 Hm ² 10-20 km ³	> 4,5 km/h ¹ > 600 Hm ² > 20 km ³
		LEICHT	MITTEL	ANSPRUCHSVOLL
ANMELDUNG IM WANDERPORTAL	FAMILIE / KINDER Erwachsene und Kinder von 3-13 Jahren	Familienwandern  Kinderwandern 		
	JUGENDLICHE 14-27 Jahre		Jugendwandern 	Sportwandern 
	AKTIVE 27- 90 Jahre Berufstätige (27-65 Jahre) und Junggebliebene (60-90 Jahre)	Waldbaden  Gesundheitswandern 	Aktivwandern 	Ultrawandern 
ANMELDUNG PER MAIL UND TELEFON	SENIOREN 60-99 Jahre Lebenserfahrene / Traditionsbewusste	Seniorenwandern 	Jungseniorenwandern 	

WANDERTYPEN IM BBV

Wandern in netter Gesellschaft – Natur, Landschaft und Kultur erleben; so heißt unser Motto. Unsere Wanderungen sollen Spaß machen, viel Freude bereiten und den vielfältigen Wünschen und Ansprüchen unserer Vereinsmitglieder und Gäste gerecht werden.

Ziel ist es, bei unseren Wanderungen genau die Menschen zusammen zu bringen, die von Ihren Interessen und körperlichen Leistungsvermögen weitgehend zusammenpassen, um Über- oder Unterforderungen zu vermeiden. Zwar gilt auf jeden Fall gegenseitige Rücksichtnahme mit dem Motto: Gemeinsam starten und gemeinsam ankommen. Zur besseren Selbsteinschätzung haben wir die Schwierigkeitsgrade der Wanderungen mit den Zielgruppen zu Wandertypen kombiniert, deren Icons Ihr im Wanderplan wiederfindet.

Aktuell erarbeiten wir gemeinsam mit den anderen Wanderakademien und einigen Mitgliedsvereinen im Deutschen Wanderverband an der Konkretisierung der Schwierigkeitsgrade bei Wanderungen. Neben den körperlichen Leistungsanforderungen mit der durchschnittlichen Wandergeschwindigkeit in der Ebene¹ (ohne Pausen), den Gesamthöhenmetern² und der Streckenlänge³ werden dann auch die technischen Anforderungen wie Trittsicherheit oder Schwindelfreiheit berücksichtigt werden.

Zielgruppe: Familie / Kinder

Erwachsene und Kinder 3 – 13 Jahre alt

- **Familienwandern**
Mit Kindern am Wochenende unterwegs sein und dabei die Natur erleben – das ist ein Erlebnis für die ganze Familie. Unsere Familienwanderungen bieten viel Spaß, Abenteuer und Bewegung und sind ideal, um gemeinsam Zeit zu verbringen und die Natur aus Kinderaugen zu entdecken. Spielerische Elemente und spannende Geschichten machen die Wanderungen zu einem unvergesslichen Erlebnis für Groß und Klein.

- **Kinderwandern**
In den Sommerferienprogrammen von Havixbeck und Billerbeck ermöglichen wir Kindern an Outdoor-Kids-Wanderungen, einem Programm der Deutschen Wanderjugend, teilzunehmen. Spielerisch lernen wir die Natur kennen, lassen die Kinder selbst navigieren, erkunden die Baumberge, genießen den Blick vom Longinusturm und lassen den Wandertag im Freispiel mit Essen am Lagerfeuer ausklingen.





Zielgruppe: Jugendliche (14 – 27 Jahre alt)

• Jugendwandern

Wir hoffen demnächst auch Wanderungen für Jugendliche anbieten zu können, bei denen der Kontakt untereinander in lockerer Atmosphäre im Vordergrund steht. Dazu suchen wir Interessierte, deren Ausbildung, beispielsweise als JugendwanderführerIn, wir auch mitfinanzieren würden. Seit 2019 fördert der BBV bereits die Deutsche Wanderjugend, Landesverband NRW e.V., die unterstützend zur Seite stehen würde.



Zielgruppe: Aktive (27 – 90 Jahre alt)

Berufstätige 27–65 Jährige & Junggebliebene 60–90 Jährige

• Waldbaden

Waldbaden bietet eine ideale Möglichkeit, Stress abzubauen, die Sinne zu schärfen und die Natur bewusst zu erleben. Durch Achtsamkeit, Atemtechniken und einfache Übungen fördern wir eine tiefe Entspannung und innere Balance. Als Methode zur Gesundheitsprävention vermitteln wir Waldbaden ohne Esoterik und mit Fokus auf natürliche Erholung und Wohlbefinden.



• Gesundheitswandern

Erholungsbedürftige und gesundheitsbewusste Aktive können in gemütlichem Tempo ihre Sinne schärfen, die Umwelt bewusst wahrnehmen und durch Übungen ihre Gesundheit fördern. Beim Gesundheitswandern hält eine Kombination aus kurzen Wanderungen und einfachen körperlichen Übungen rundherum fit.



• Aktivwandern

„Jedes Kind muss einen Namen haben“ Somit nennen wir den Großteil unserer Wanderungen am Wochenende in moderatem Tempo Aktivwanderungen. Dabei ermuntern wir die WanderführerInnen ein eigenes authentisches Profil mit Ihren besonderen Fähigkeiten zu entwickeln. Mal länger oder kürzer. Mal mit diesem Thema oder jenem. Mal mit mehr oder weniger Worten. Mal mit Einkehr oder als Rucksackwanderung mit Selbstverpflegung. Lernt die WanderführerInnen kennen und erkundet das vielfältige Angebot!

• Sportwandern

Körperliche Bewegung und der Genuss der Kulturlandschaft stehen bei unseren Sportwanderungen im Vordergrund. Bei unseren Feierabendwanderungen Montagabends wandern wir in sportlicher Geschwindigkeit und starten nach der Zeitumstellung im Frühjahr bis in den Herbst hinein. Abhängig vom vorhandenen Tageslicht bewältigen wir dabei zwischen 8 und 15 km. Gute Kondition ist deshalb erforderlich. Kleine Pausen, um die Landschaft zu genießen oder Verpflegung aus dem Rucksack dürfen nicht fehlen. Die Anreise erfolgt selbständig per ÖPNV oder auf eigene Faust. Anmeldungen sind nicht notwendig.



• Ultrawandern

Ultrawanderungen gehen deutlich über das Pensum üblicher Tagestouren hinaus und sind zudem oft mit einer höheren Gehgeschwindigkeit von mehr als 5,5 km/h verbunden. Zu den gängigen Formaten des Ultrawanderns zählen Wander-Marathons, 12-, 24- und mittlerweile auch 48-Stunden-Wanderungen, oder 50- und 100-km-Wanderungen. Auf Einladung des HWGHV (Hessisch-Waldeckischer Gebirgs- und Heimatverein e.V.) genießen wir die naturnahen Wege des Habichtswaldsteigs.



Zielgruppe: Aktive (60 – 99 Jahre alt)

Lebenserfahrene und Traditionsbewusste

• Seniorenwandern

(Fast) jeden Donnerstag startet die Wandergruppe teilweise mit Ausflugscharakter per Bus zu einer Strecken- oder Rundwanderung. Es gibt eine „Langwandergruppe“ (6-8 km) und eine „Kurzwandergruppe“ (3-4 km). Bei der Schlusseinkehr – und auch unterwegs – steht die Geselligkeit mit vertrauten Vereinsmitgliedern in gemütlichem Tempo im Vordergrund. Eine Anmeldung ist bei Almuth Wienand telefonisch oder per Mail möglich.



• Jungseniorenwandern

Unregelmäßig treffen wir uns im Rahmen der Jungseniorenwanderungen zu ca. 12 km langen Wanderungen in moderater Wandergeschwindigkeit. Die körperliche Bewegung und der Genuss der Kulturlandschaft steht hier im Vordergrund. Bewegung hält fit! Anmeldungen sind telefonisch oder per Mail notwendig.



WEITERE VERANSTALTUNGSTYPEN

Zusätzlich zu den Wandertypen erscheinen im Wanderplan weitere Icons um auch folgende Zielgruppen klarer anzusprechen:



Zielgruppe: Nur Vereinsmitglieder

• Vereinsveranstaltungen

Über das reine Wandern hinaus bietet der Wanderverein zusätzliche, vereinsinterne Veranstaltungen an. Hierunter fallen beispielsweise Fortbildungen, der monatliche Stammtisch (Jeden zweiten Freitag im Monat ab 17 Uhr im „Cafe Extrablatt“, Bergstraße 67, 48143 Münster), die traditionelle Grünkohlwanderung im Januar, die traditionelle Spargelwanderung im Frühsommer oder die alljährliche Adventsfeier am Samstag des 1. Advents sowie die Mitgliederversammlung am letzten Sonntag im Januar

Zielgruppe: Interessierte an Kultur- und Natur

• Themenwandern

Themenwanderungen verbinden die Freude am Wandern mit der Entdeckung kultureller und natürlicher Schätze. Dazu binden wir zunehmend auch Fachmänner und Fachfrauen ein um die Qualität der Ausführungen weiter zu steigern, während unsere WanderführerInnen die Gruppenführung gewährleisten. Auf abwechslungsreichen Wanderungen abseits ausgetretener Wege lassen sich historische Stätten, regionale Traditionen und beeindruckende Kulturlandschaften oder naturnahe Gebiete erkunden. Es bietet eine ideale Möglichkeit, Naturerlebnisse mit der Faszination für Geschichte oder Kunst zu kombinieren. Bei Wanderungen mit besonderen Naturthemen besteht die Möglichkeit beim Kennenlernen von Schutzgebieten, Tieren und Pflanzen Hintergrundwissen und besondere Erlebnisse geschenkt zu bekommen. Hierbei können unterschiedliche Schwierigkeitsgrade vorkommen. Die jeweilige Farbe entspricht wie bei den Wandertypen dem Wandertempo (vgl. Seite 12).



WER DARF MITWANDERN?



Alle Wanderungen sind offen für Nicht-Mitglieder des BBV

Auch Gäste sind also herzlich willkommen. Die Vereinsmitglieder und Gäste genießen auf den Wanderungen einen Unfall- und Haftpflichtversicherungsschutz. Grundsätzlich findet Eure Teilnahme immer auf eigene Verantwortung statt. Falls Du mit Deinem Hund oder (kleinen) Kindern wandern willst oder ein körperliches Handicap hast, empfehlen wir vorher Eure Teilnahme mit dem/der jeweiligen Wanderführer/in abzusprechen.

WO FINDE ICH DAS AKTUELLE WANDERPROGRAMM?

Das Wanderprogramm findest Du ab Seite 18 in diesem Wanderplan, der außerdem digital bspw. zum Ausdrucken im PDF-Format auf unserer Homepage www.baumberge-verein.de steht. Zusätzlich wird jeden Mittwoch um 10.00 Uhr unser wöchentliches Wanderprogramm durch „Radio Kiepenkerl“ über eine Antenne auf unserem Longinusturm ausgestrahlt.

UNSER NEUES WANDERPORTAL FÜR DIE ZIELGRUPPE AKTIVE

Seit Oktober 2024 nutzen wir ein neues, wegweisendes Wanderportal auf unserer Webseite www.baumberge-verein.de/wanderportal. Dort könnt Ihr Euch über unsere Veranstaltungen informieren und als Vereinsmitglied über das Icon  anmelden oder als Gast den WanderführerInnen über das Icon  eine E-Mail zur Anmeldung senden.

Bei Vereinsmitgliedern wird für die Online-Anmeldung Deine im Verein hinterlegte E-Mail-Adresse benötigt. Falls Dir diese nicht bekannt ist, kannst Du Dich als Gast anmelden und ‚Mitglied‘ im E-Mailtext vermerken.

WIE MELDE ICH MICH AN IN DER ZIELGRUPPE SENIOREN UND JUNGSENIOREN?

In der Regel ist eine rechtzeitige Anmeldung zu den Wanderungen erforderlich. Die Anmeldung ist nur bei den jeweiligen WanderführerInnen per Mail oder Telefon mit folgenden Angaben möglich:

- Vor-/ und Nachname
- Handynummern aller Teilnehmenden
- Info, ob Fahrkarten für den ÖPNV benötigt werden

Eventuelle Änderungen bei den Wanderungen werden auf unserer Webseite www.baumberge-verein.de/wanderportal im Wanderportal bekannt gegeben bzw. die angemeldeten TeilnehmerInnen werden durch die jeweiligen WanderführerInnen unmittelbar informiert.

Unsere Wanderungen stehen unter dem Motto „Wandern in netter Gesellschaft - Natur, Landschaft und Kultur erleben“

RADIO KIEPENKERL

88.2 • 106.3 • 107.4 MHz

Auch Sie können etwas für die WanderführerInnen tun:

Haben Sie Lust, die Wandergruppe als „Wanderengel“ vom Hauptbahnhof Münster in Einzelfällen zum Startpunkt der Wanderung mit dem ÖPNV zu begleiten, damit WanderführerInnen, die nicht in Münster wohnen, Unterstützung erhalten?

Bei Interesse:
Fachwart Wandern
Thomas Werner
0177 - 33 33 311

WO IST DER TREFFPUNKT UND WANDERSTART?

Meist treffen wir uns in der Vorhalle des Hbf. Münster. Die WanderführerInnen tragen in der Regel eine gelbgrüne Weste des Vereins. Bei einzelnen Wanderungen nimmt ein anderes Vereinsmitglied („Wanderengel“) Euch in Empfang und begleitet Euch in Vertretung der WanderführerInnen zum Startpunkt der Wanderung. Für Teilnehmende, die selbstständig zum Startpunkt der Wanderung anreisen, ist in der Wanderausschreibung auch Zeit- und Startpunkt der Wanderung vermerkt. Insbesondere für diese Zielgruppe ist auch angegeben, ob es sich um eine Rund- oder Streckenwanderung handelt. Bei Streckenwanderungen müssen die selbstständig Anreisenden ihre Rückkehr zum Wanderstart auch selbstständig organisieren.

EINKEHR ODER RUCKSACKWANDERUNG?

Traditionell gehört eine gesellige Einkehr, bevorzugt in Landgasthöfen, zu unseren Wanderungen. Zunehmend bieten wir auch Rucksackwanderungen mit Selbstverpflegung an oder auch eine Kombination aus Einkehr an Ende der Wanderung und Rucksackverpflegung. Eine entsprechende Angabe findet sich immer bei der jeweiligen Ausschreibung. Ausreichend Getränke solltet Ihr sowieso immer mitnehmen.

AUF WAS MUSS ICH SONST NOCH ACHTEN?

Alle notwendigen Informationen zur Wanderung finden sich in der Regel in der Ausschreibung. Falls etwas unklar ist, wende Dich gerne an die zuständigen WanderführerInnen.

Falls Du aus einem wichtigen Grund trotz verbindlicher Anmeldung an Deiner Wanderung nicht teilnehmen kannst, denke bitte an eine rechtzeitige Abmeldung (mindestens 24 Stunden vorher), damit für Dich nicht unnötig ein ÖPNV-Ticket gekauft wird und Du so bei Teilnahmebeschränkung einem „Nachrücker“ Platz machen kannst. Denke bitte auch daran, Deinen „Obulus“ für Dein ÖPNV-Ticket für die WanderführerInnen bzw. den „Wanderengel“ möglichst passend bereit zu halten.

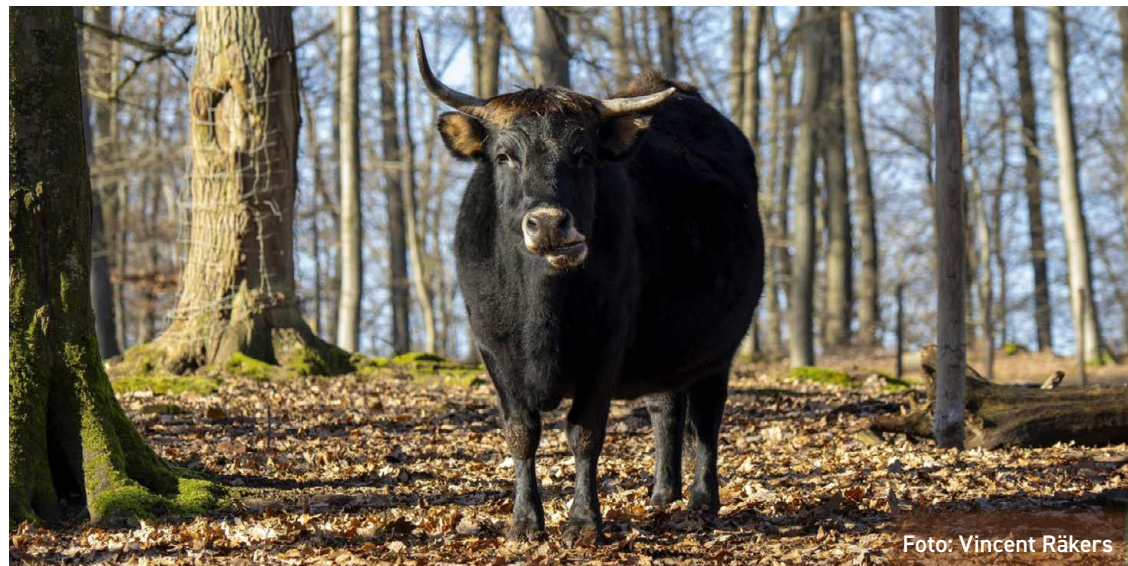


Foto: Vincent Räckers

In der Kulturlandschaft und insbesondere im Wald, sind Wandernde nur Gäste. So ist es wichtig, auf ein gutes Miteinander aller Lebewesen zu achten und Rücksicht auf Pflanzen, Tiere und Menschen zu nehmen. Viele benötigen Ruhe, Schutz und achtsame Umgangsweisen.

Doch was ist das genau? Wie sollten wir uns verhalten („Gebote / Wünsche“) und was sollten wir vermeiden oder unterlassen („Verbote“)?

Gebote / Wünsche

- Auf den Wegen bleiben
- Hunde an der Leine führen
- Im Wald leise sein
- Müll wieder mitnehmen
- Waldfrüchte und Pilze nur zum persönlichen Verzehr sammeln
- Rücksicht auf andere Naturbesucher nehmen

Verbote

- Durch das Dickicht streifen
- Tiere jagen, füttern oder streicheln
- Im Wald rauchen
- Müll hinterlassen
- In Schutzgebieten Pflanzen oder geschützte Pflanzen pflücken
- Feuer anzünden



Foto: Sinann Herdelia

AKTIVWANDERUNG: SAMSTAG, 01.02.2025**Nachts durch die Baumberge**

Vom Bahnhof in Havixbeck machen wir uns auf den Weg, um den nahegelegenen Wald zu erkunden. Wir lauschen den Geräuschen des Waldes und der fernen Stadt, folgen schmalen Pfaden zum Longinusturm und genießen den Ausblick bei Nacht.

Länge	ca. 10,6 km ○ Rundwanderung
Führung	Thomas Werner 0177 - 33 33 311
Treffpunkt	15:45 Uhr, Münster Hbf: Vorhalle
Abfahrt	16:08 Uhr, Gleis 2E, RB63
Wanderstart	16:30 Uhr, Havixbeck Bhf.
Verpflegung	Rucksackverpflegung Außerdem: Lampe und Warnweste mitnehmen
Rückkehr	ca. 22 Uhr, Münster Hbf.
Anmeldung	bis 30.01.2025
	www.baumberge-verein.de/wanderportal
Rückfragen	0177 - 33 33 311

**SENIORENWANDERUNG:
06.02, 13.02, 20.02 UND 27.02****Donnerstags-Wanderung**

(Fast) jeden Donnerstag startet die Wandergruppe um Almuth Wienand per Bus zu einer Strecken- oder Rundwanderung. Es gibt eine „Langwandergruppe“ (6-8 km) und eine „Kurzwandergruppe“ (3-4 km). Am Ende steht immer eine gemeinsame Einkehr.

Länge	ca. 6 km ○ Rundwanderung
Führung	Almuth Wienand 0173 - 30 75 041
Treffpunkt	Info bei Anmeldung
Abfahrt	08:36 Uhr, Gleis 14, RE42
Verpflegung	Gemeinsame Einkehr am Ende
Rückkehr	ca. 14:00 Uhr, Münster Hbf.
Teilnehmer	20 maximal
Anmeldung	unter 0173 - 30 75 041

AKTIVWANDERUNG: SAMSTAG, 22.02.2025**Rund um den Hullerner Stausee**

Nachdem wir unseren Wanderstart erreicht haben, begeben wir uns auf eine Rundwanderung um den Hullerner Stausee. Wir genießen die Ausblicke auf den See und atmen die frische Seeluft.

Länge	ca. 11 km ○ Rundwanderung
Führung	Hans-Ulrich Kärger 02364 - 16 94 70
Treffpunkt	08:15 Uhr, Münster Hbf: Vorhalle
Abfahrt	08:36 Uhr, Gleis 14 RE42
Wanderstart	10:00 Uhr, Parkplatz Restaurant Heimingshof
Rückkehr	ca. 15:50 Uhr, Münster Hbf.
Verpflegung	Einkehr am Ende möglich
Teilnehmer	15 maximal
Anmeldung	bis 20.02.25
	unter www.baumberge-verein.de/wanderportal
Rückfragen	kaerger@baumberge-verein.de

Wanderengel gewünscht



Foto: Werner



Stolpersteine der Familie Albersheim in Billerbeck
Foto: Bubo Bubo (Wikimedia)

AKTIVWANDERUNG: SONNTAG, 02.03.2025



Spuren jüdischer Kultur in Billerbeck und Darfeld

In Billerbeck wurde durch die Wolfgang Suwelack Stiftung die Erinnerung an das jüdische Leben und seine Vernichtung durch die NS-Herrschaft sowie die Erforschung und Vermittlung ihrer Spuren gefördert. Neben einer Führung im ehemaligen Gebetsraum der Billerbecker Juden werden die jüdischen Friedhöfe von Darfeld und Billerbeck besucht.

Länge	ca. 17,5 km ○ Rundwanderung
Höhenmeter	280 Hm insgesamt, ↗ 140 Hm, ↘ 140 Hm
Führung	Walter Schiffer, Jupp Räkers 0175 - 40 80 576
Treffpunkt	8:55 Uhr, Münster Hbf: Vorhalle
Abfahrt	9:08 Uhr, Gleis 2E, RB63
Wanderstart	9:40 Uhr, Billerbeck Bhf.
Rückkehr	ca. 16:50 Uhr, Münster Hbf.
Verpflegung	Rucksackverpflegung, Einkehr nachmittags im Bahnhofscafé in Billerbeck
Teilnehmer	20 maximal
Anmeldung	bis 28.02.25 unter www.baumberge-verein.de/wanderportal
Mitzubringen	Kopfbedeckung für männliche Teilnehmer zum Besuch der jüdischen Stätten
Sonstiges	Fachkundige Führung durch Walter Schiffer (unter anderem aktiv im Jüdischen Museum Westfalen/Dorsten) und Nicole Dick (Gebetsraum Billerbeck)
Rückfragen	raekers@baumberge-verein.de

SENIORENWANDERUNG:

06.03, 13.03, 20.03 UND 27.03



Donnerstags-Wanderung

(Fast) jeden Donnerstag startet die Wandergruppe um Almuth Wienand per Bus zu einer Strecken- oder Rundwanderung. Es gibt eine „Langwandergruppe“ (6-8 km) und eine „Kurzwandergruppe“ (3-4 km). Am Ende steht immer eine gemeinsame Einkehr.

Länge	ca. 6 km ○ Rundwanderung
Führung	Almuth Wienand 0173 - 30 75 041
Treffpunkt	Info bei Anmeldung
Verpflegung	Gemeinsame Einkehr am Ende
Teilnehmer	20 maximal
Anmeldung	unter 0173 - 30 75 041

AKTIVWANDERUNG: SAMSTAG, 15.03.2025



Wandern mit Geschichte:

Wanderung auf dem Burgenpatt in Lüdinghausen

Eine Wanderung, zwei Burgen und ganz viel Geschichte. Auf kleinen Wegen, zwischen Wiesen und Feldern und ein Stück begleitet von Wasserläufen folgen wir dem Landstreifer „Burgenpatt“ durch die schöne Münsterländer Parklandschaft entlang der namensgebenden Burgen Lüdinghausen und Vischering.

Länge	ca. 9 km ○ Rundwanderung
Höhenmeter	80 Hm insgesamt, ↗ 40 Hm, ↘ 40 Hm
Führung	André Siegel 0178 - 41 54 552
Treffpunkt	09:15 Uhr, Münster Hbf: Vorhalle
Abfahrt	09:36 Uhr, RE 42, Gleis 14
Wanderstart	10:30 Uhr, Lüdinghausen Bhf.
Rückkehr	ca. 15:22 Uhr, Münster Hbf.
Verpflegung	Rucksackverpflegung
Teilnehmer	10 maximal
Anmeldung	bis 26.02.25 unter www.baumberge-verein.de/wanderportal
Rückfragen	0178 - 41 54 552 siegel@baumberge-verein.de



Foto: Daniel Mennerich (Flickr)

AKTIVWANDERUNG: SAMSTAG, 22.03.2025**Münster von oben bis unten**

Wir wandern einmal von Münsters Norden in den Süden. Einmal quer durch die Stadt auf meist gediegen und erstaunlich ruhigen Wegen. Um den Überblick zu bekommen, kehren wir im Café 21 A Ost der Bettentürme ein und haben hoffentlich traumhafte Weitblicke ins Münsterland. An Zoo und Aasee vorbei geht's dann nach Mecklenbeck zum Bahnhof.

Länge	ca. 15 km ↔ Streckenwanderung
Führung	Stefan Lütke Enking 0151 - 27 18 19 06
Treffpunkt	09:20 Uhr: Münster Hbf, Vorhalle
Abfahrt	09:35 Uhr, RB65
Wanderstart	9:40 Uhr, Münster Zentrum Nord, Bahnhof
Rückkehr	ca. 16:00 Uhr, Münster Hbf.
Verpflegung	Rucksackverpflegung und Einkehr in die „Bettentürme“
Teilnehmer	16 maximal
Anmeldung	bis 20.03.25 unter www.baumberge-verein.de/wanderportal
Rückfragen	0151 - 27 18 19 06 luetke-enking@baumberge-verein.de



Foto: Jorge Franganillo (Flickr)

WALDBADEN: SONNTAG, 23.03.2025**Waldbaden in Wald und Park
am Haus Mariengrund**

Egal, wie oft wir in den Wald gehen, immer gibt es etwas Neues zu entdecken. Heute werden wir gemeinsam das Wort „Schöpfung“ auf unserem Weg aus verschiedenen Blickwinkeln betrachten. Leichte Übungen, Meditationen und Zeiten der Stille werden alle Sinne und unsere Wahrnehmungen sensibilisieren.

Länge	ca. 4 km ○ Rundwanderung
Höhenmeter	60 Hm insgesamt, ↗ 30 Hm, ↘ 30 Hm
Führung	Regina Schlöpker-Richtscheid 0151 - 70 81 73 21
Treffpunkt	10:35 Uhr, Münster Hbf: Vorhalle
Abfahrt	10:50 Uhr, Bussteig C1, Buslinie 11
Wanderstart	11:15 Uhr, Haltestelle Haus Mariengrund
Rückkehr	ab 16:15 Uhr alle 30 Minuten möglich
Verpflegung	Rucksackverpflegung, Einkehr am Schluss (Kaffee/ Kuchen im Haus Mariengrund)
Teilnehmer	16 maximal
Anmeldung	bis 16.03.25 unter www.baumberge-verein.de/wanderportal oder schloepker@baumberge-verein.de
Mitzubringen	Gästehandtuch, wetterfestes Sitzkissen, DIN A5 Block, Zettel und Schreibstift
Rückfragen	0151 - 70 81 73 21



Foto: Schlöpker-Richtscheid



Foto: Strotmann

AKTIVWANDERUNG: SAMSTAG, 29.03.2025**Renaturierung der Ems zwischen Greven und Gimble**

Vom Bahnhof Greven geht es durch Fluren und Felder, die teilweise durch Altarme der Ems geprägt sind, nach Gimble. Dort gibt es die Möglichkeit einer Rast. Der Rückweg zum Bahnhof Greven wird direkt an der Ems entlang geführt, um die Gestaltung der Renaturierung hautnah betrachten zu können.

Länge ca. 15 km ○ Rundwanderung
 Höhenmeter 50 Hm insgesamt, ↗ 25 Hm, ↘ 25 Hm
 Führung Rudolf Strotmann | 0171 - 76 18 419
 Treffpunkt 8:45 Uhr, Münster Hbf: Vorhalle
 Abfahrt 9:05 Uhr, Gleis 2, RE15
 Wanderstart 9:30 Uhr, Greven Bhf. Vorplatz
 Verpflegung Rucksackverpflegung, Einkehrmöglichkeit mittags in Gimble (nicht reserviert)
 Teilnehmer 15 maximal
Anmeldung bis 25.03.25
 unter www.baumberge-verein.de/wanderportal
 Rückfragen 0171 - 76 18 419
 strotmann@baumberge-verein.de

SPORTWANDERUNG: MONTAG, 31.03.2025**Erste Feierabendwanderung 2025 Münster**

Montags treffen wir uns abwechselnd in Münster oder Havixbeck in der Sommerzeit außerhalb der Feiertage zu sportlichen Wanderungen mit durchschnittlich 5 Stundenkilometern, genießen die Natur, klönen viel und entdecken immer wieder etwas Neues.

Länge ca. 8 km ○ Rundwanderung
 Führung Stefan Lütke Enking, Jupp Räkens | 0175 - 40 80 576
 Treffpunkt 18:00 Uhr, Münster Hbf: Vorhalle
 Rückkehr ca. 20:00 Uhr, Münster Hbf.
 Verpflegung Rucksackverpflegung
 Teilnehmer 30 maximal
Anmeldung Nicht erforderlich
 Rückfragen 0175 - 40 80 576

SENIORENWANDERUNG: 03.04., 10.04., 17.04. UND 24.04.**Donnerstags-Wanderung**

(Fast) jeden Donnerstag startet die Wandergruppe um Almuth Wienand per Bus zu einer Strecken- oder Rundwanderung. Es gibt eine „Langwandergruppe“ (6-8 km) und eine „Kurzwandergruppe“ (3-4 km). Am Ende steht immer eine gemeinsame Einkehr.

Länge ca. 6 km ○ Rundwanderung
 Führung Almuth Wienand | 0173 - 30 75 041
 Treffpunkt Info bei Anmeldung
 Verpflegung Gemeinsame Einkehr am Ende
 Teilnehmer 20 maximal
Anmeldung unter 0173 - 30 75 041

AKTIVWANDERUNG: SAMSTAG, 05.04.2025**Wandern mit Geschichte in Schappdetten**

Heute noch häufig als auffällige Bodenstruktur in Wäldern vorzufinden, dienten Landwehren bis in die Frühe Neuzeit hinein der Markierung und des Schutzes größerer Siedlungsbereiche.

Länge ca. 6 km ○ Rundwanderung
 Höhenmeter 220 Hm insgesamt, ↗ 110 Hm, ↘ 110 Hm
 Führung André Siegel | 0178 - 41 54 552
 Treffpunkt 09:15 Uhr Münster Hbf: Vorhalle
 Abfahrt 09:43 Uhr, Bussteig C3, Bus R63
 Wanderstart 10:18 Uhr ab Bushaltestelle Schappdetten Schule
 Rückkehr ca. 14:00 Uhr, Münster Hbf
 Verpflegung Rucksackverpflegung
 Teilnehmer 10 maximal
Anmeldung bis 02.04.25
 unter www.baumberge-verein.de/wanderportal
 Rückfragen 0178 - 41 54 552
 siegel@baumberge-verein.de



Kolorierte schwarz-weiß Aufnahme von Schappdetten

SPORTWANDERUNG: MONTAG, 07.04.2025**Feierabendwanderung Havixbeck**

Montags treffen wir uns abwechselnd in Münster oder Havixbeck in der Sommerzeit außerhalb der Feiertage zu sportlichen Wanderungen mit durchschnittlich 5 Stundenkilometern, genießen die Natur, klönen viel und entdecken immer wieder etwas Neues.

Länge	ca. 8 km ○ Rundwanderung
Führung	Stefan Lütke Enking 0151 - 27181906
Abfahrt	18:08 Uhr, Münster Hbf: Gleis 2E, RB63
Wanderstart	18:30 Uhr, Havixbeck Bhf.
Rückkehr	ca. 20:20 Uhr, Havixbeck Bhf. (Rückfahrtmöglichkeit 20:30 Uhr, RB63)
Verpflegung	Rucksackverpflegung
Teilnehmer	30 maximal
Anmeldung	Nicht erforderlich
Rückfragen	0175 - 40 80 576

AKTIVWANDERUNG: SAMSTAG, 12.04.2025**Rundum Olfen, zwischen Lippe und Stever**

Die Wanderung führt uns vom Start direkt zu Lippe. Dort gehen wir am Steilufer entlang. Anschließend geht es durch die Eversumer Heide zu den Steverauen, wo wir das ein oder andere Tier antreffen werden. Danach zur „alten Fahrt“ mit seinen Bauwerken und wieder zurück zur Lippe.

Länge	ca. 20 km ○ Rundwanderung
Höhenmeter	50 Hm insgesamt, ↗ 25 Hm, ↘ 25 Hm
Führung	Markus Vetter 0178 - 25 61 805
Treffpunkt	8:20 Uhr, Münster Hbf: Vorhalle
Abfahrt	8:36 Uhr, RE42, Gleis 2
Wanderstart	10:10 Uhr, Wanderparkplatz Eversumer Straße Olfen (Nähe Lippe Brücke Ahsen)
Rückkehr	ca. 18:35 Uhr, Münster Hbf.
Verpflegung	Rucksackverpflegung, Einkehr mittags
Teilnehmer	20 maximal
Anmeldung	bis 09.04.25
	unter www.baumberge-verein.de/wanderportal
Rückfragen	0178 - 25 61 805 vetter@baumberge-verein.de



Foto: Werner

Wanderengel gewünscht

AKTIVWANDERUNG: SONNTAG, 13.04.2025**Naturschutz bei Salzbergen**

Vom Bahnhof Salzbergen geht es durch Wald- und Feldgebiete, die zum FFH-Gebiet „Gutswald Stöver“ gehören, bis zum nördlichen Haddorfer See. Von dort geht es nach einer Rast wieder zurück zum Bahnhof Salzbergen.

Länge	ca. 15 km ○ Rundwanderung
Höhenmeter	100 Hm insgesamt, ↗ 50 Hm, ↘ 50 Hm
Führung	Rudolf Strotmann 0171 - 76 18 419
Treffpunkt	8:45 Uhr, Münster Hbf: Vorhalle
Abfahrt	9:05 Uhr, Gleis 2, RE15
Wanderstart	9:45 Uhr, Salzbergen Bhf. An der Dampflok
Rückkehr	ca. 17:00 Uhr, Münster Hbf.
Verpflegung	Rucksackverpflegung, längere Rast am nördlichen Haddorfer See geplant
Teilnehmer	15 maximal
Anmeldung	bis 09.04.25
	unter www.baumberge-verein.de/wanderportal
Rückfragen	0171 - 76 18 419 strotmann@baumberge-verein.de

SPORTWANDERUNG: MONTAG, 14.04.2025**Feierabendwanderung Münster**

Montags treffen wir uns abwechselnd in Münster oder Havixbeck in der Sommerzeit außerhalb der Feiertage zu sportlichen Wanderungen mit durchschnittlich 5 Stundenkilometern, genießen die Natur, klönen viel und entdecken immer wieder etwas Neues.

Länge	ca. 10 km ○ Rundwanderung
Führung	Stefan Lütke Enking, Jupp Räkens 0175 - 40 80 576
Treffpunkt	18:00 Uhr, Münster Hbf: Vorhalle
Rückkehr	ca. 20:30 Uhr, Münster Hbf.
Verpflegung	Rucksackverpflegung
Teilnehmer	30 maximal
Anmeldung	Nicht erforderlich
Rückfragen	0175 - 40 80 576



Foto: Strotmann



Foto: willi_bremen (Flickr)

JUNGENSIENIENWANDERUNG:**MONTAG, 22.04.2025****Frühlingserwachen im Bremer Bürgerpark**

Der Bremer Bürgerpark und der Stadtwald sind die größte zusammenhängende Parkanlage - es gibt viel zu entdecken.

Länge ca. 14 km ○ Rundwanderung
 Führung Bernd Wundersee | 0176 - 56 86 50 66
 Treffpunkt 7:15 Uhr, Münster Hbf: Vorhalle
 Abfahrt 7:37 Uhr, RE 2, Gleis 12
 Wanderstart 9:50 Uhr Bremen Hbf., Bahnhofplatz
 Rückkehr ca. 19:30 Uhr, Münster Hbf.
 Verpflegung Rucksackverpflegung, Einkehr nachmittags
 Teilnehmer 11 maximal

Anmeldung bis 19.04.24
 unter 0176 - 56 86 50 66
 oder wundersee@baumberge-verein.de



Foto: Höing

AKTIVWANDERUNG: SAMSTAG, 26.04.2025**Grenzüberschreitende Wanderung zwischen Gronau und Glane**

Startend am Gronauer Bahnhof geht es zur grünen Lunge Gronaus, dem idyllisch gelegenen Stadt-/Tierpark. Anschließend passieren wir mehrmals die grüne Grenze und gelangen auf den sogenannten Lagapad, der einst im Rahmen der Landesgartenschau in 2003 entstand. Wieder zurück auf deutscher Seite beenden wir die Wanderung wieder am Gronauer Bahnhof.

Länge ca. 17 km ○ Rundwanderung
 Höhenmeter 120 Hm insgesamt, ↗ 60 Hm, ↘ 60 Hm
 Führung Dorothe Höing | 0152 - 88 59 323
 Treffpunkt 7:50 Uhr, Münster Hbf: Vorhalle
 Abfahrt 8:08 Uhr, Gleis 4, RB64 Richtung Enschede
 Wanderstart 9:15 Uhr, Gronau Bhf.
 Rückkehr ca. 17:45 Uhr, Münster Hbf.
 Verpflegung Rucksackverpflegung, Einkehr am Ende der Wanderung

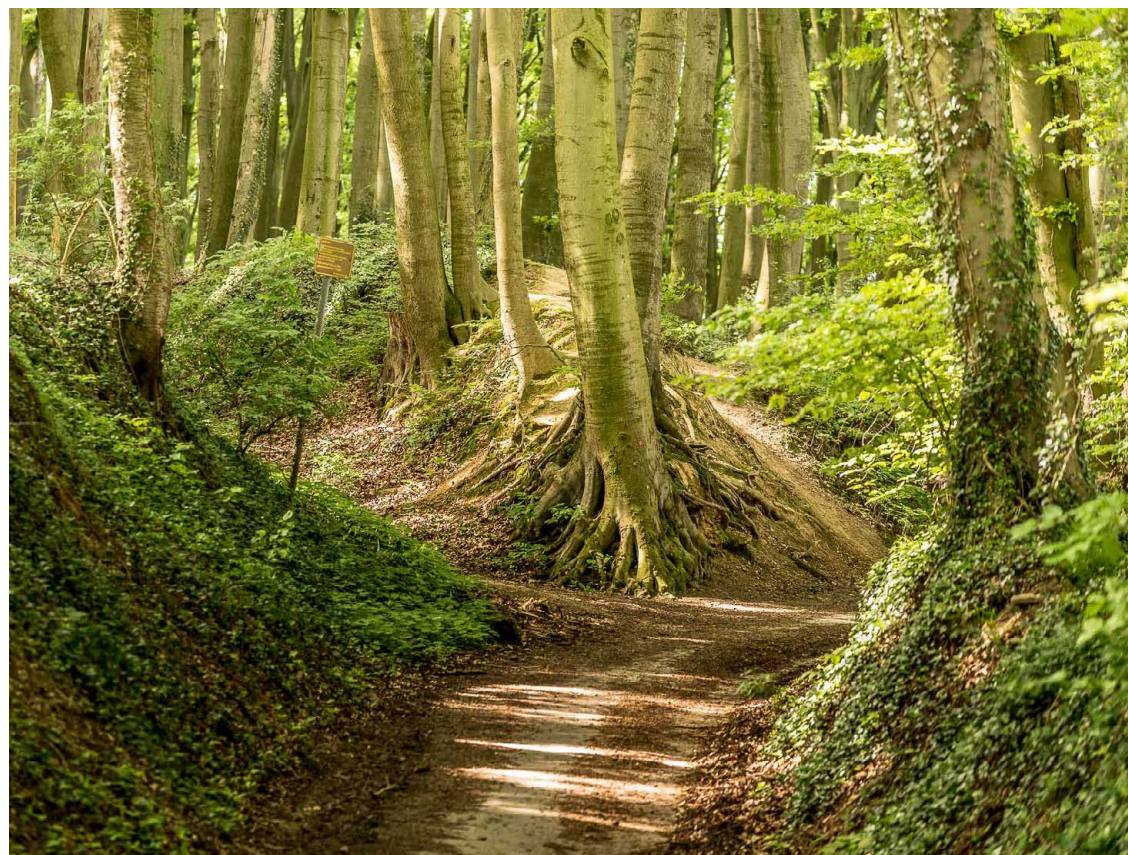
Teilnehmer 20 maximal
Anmeldung bis 24.04.25
 unter www.baumberge-verein.de/wanderportal
 Rückfragen hoeing@baumberge-verein.de

Wanderengel gewünscht

SPORTWANDERUNG: MONTAG, 28.04.2025**Feierabendwanderung Havixbeck**

Montags treffen wir uns abwechselnd in Münster oder Havixbeck in der Sommerzeit außerhalb der Feiertage zu sportlichen Wanderungen mit durchschnittlich 5 Stundenkilometern, genießen die Natur, klönen viel und entdecken immer wieder etwas Neues.

Länge ca. 8 km ○ Rundwanderung
 Führung Stefan Lütke Enking, Jupp Räkens | 0175 - 40 80 576
 Treffpunkt 18:08 Uhr, Münster Hbf: Gleis 2E, RB63
 Wanderstart 18:30 Uhr, Havixbeck Bhf.
 Rückkehr ca. 20:20 Uhr, Havixbeck Bhf. (Rückfahrtmöglichkeit 20:30 Uhr, RB63)
 Verpflegung Rucksackverpflegung
 Teilnehmer 30 maximal
Anmeldung Nicht erforderlich
 Rückfragen 0175 - 40 80 576





AKTIVWANDERUNG: DIENSTAG, 01.05.2025



Wandertag mit Radio Kiepenkerl anlässlich von Festen am Billerbecker Bhf. & Hof Schoppmann

Abwechslungsreiche Maiwanderung vom Longinusturm zum Fest am Billerbecker Bahnhof und weiter nach Darup zum Hoffest auf Hof Schoppmann, sowie zurück zum Longinusturm mit der Möglichkeit zur kostenfreien Turmbesteigung. Der Einstieg in die Wanderung ist ab dem Longinusturm, dem Billerbecker Bhf. und dem Hof Schoppmann möglich, so dass Wanderstrecken von 7,5 km, 9 km, 17 km, 18,5 km oder 26 km möglich sind. Ab Billerbeck Bhf., dem Hof Schoppmann und ab dem Longinusturm wird ein Bus eingesetzt, der Teilnehmende kostenfrei zurück zum Ausgangspunkt bringt.

Abschnitt 1: 9:00 ab Longinusturm

Länge ca. 7,5 km \leftrightarrow Streckenwanderung
Höhenmeter 160 Hm insgesamt, \nearrow 50 Hm, \searrow 110 Hm

Abschnitt 2: 12:00 ab Bahnhof Billerbeck

Länge ca. 9,5 km \leftrightarrow Streckenwanderung
Höhenmeter 240 Hm insgesamt, \nearrow 120 Hm, \searrow 120 Hm

Abschnitt 3: 15:30 am alten Hof Schoppmann

Länge ca. 9 km \leftrightarrow Streckenwanderung
Höhenmeter 280 Hm insgesamt, \nearrow 170 Hm, \searrow 110 Hm

Gesamte Rundwanderung:

Länge ca. 26 km Gesamtlänge \bigcirc Rundwanderung
Höhenmeter 680 Hm insgesamt, \nearrow 340 Hm, \searrow 340 Hm

Führung Thomas Werner, Jupp Räkera | 0175 - 40 80 576
Rückkehr ca. 18:00 Uhr (Rundwanderung vom Longinusturm)
Verpflegung Verpflegung ist auf den Festen am Billerbecker Bahnhof und auf dem Hof Schoppmann sowie abschließend im Café 18197 im Longinusturm zu erwerben

Anmeldung Nicht erforderlich

Rückfragen 0175 - 40 80 576
Kooperation Baumberge-Verein e.V.
IBP Interkulturelle Begegnungsprojekte
Radio Kiepenkerl
Baumberge Touristik

FAMILIENWANDERUNG: DIENSTAG, 01.05.2025



Wandertag mit Radio Kiepenkerl auf dem Schulwanderweg (Darup)

Spielerisch Natur und Kultur entdecken – auf dem Schulwanderweg die kaputte Kuckucksuhr finden.

Länge ca. 6 km \bigcirc Rundwanderung
Höhenmeter 160 Hm insgesamt, \nearrow 80 Hm, \searrow 80 Hm
Treffpunkt 11:00 Uhr, Alter Hof Schoppmann
Verpflegung Rucksackverpflegung, Einkehr beim Hoffest möglich

Anmeldung Nicht erforderlich

Sonstiges Ab 11 Uhr können sich die Familien mit Kindern im Café vom Hof Schoppmann die kostenfreie Broschüre und den Plan des Schulwanderweges abholen und selbständig den Weg entdecken

Rückfragen 0175 - 40 80 576

SPORTWANDERUNG: MONTAG, 05.05.2025



Feierabendwanderung Münster

Montags treffen wir uns abwechselnd in Münster oder Havixbeck in der Sommerzeit außerhalb der Feiertage zu sportlichen Wanderungen mit durchschnittlich 5 Stundenkilometern, genießen die Natur, klönen viel und entdecken immer wieder etwas Neues.

Länge ca. 12 km \bigcirc Rundwanderung
Führung Stefan Lütke Enking, Jupp Räkera | 0175 - 40 80 576
Treffpunkt 18:00 Uhr, Münster Hbf: Vorhalle
Rückkehr ca. 21:00 Uhr, Münster Hbf.

Verpflegung Rucksackverpflegung

Teilnehmer 30 maximal

Anmeldung Nicht erforderlich

Rückfragen 0175 - 40 80 576



SENIORENWANDERUNG:
08.05, 15.05, 22.05 UND 29.05



Donnerstags-Wanderung

(Fast) jeden Donnerstag startet die Wandergruppe um Almuth Wienand per Bus zu einer Strecken- oder Rundwanderung. Es gibt eine „Langwandergruppe“ (6-8 km) und eine „Kurzwandergruppe“ (3-4 km). Am Ende steht immer eine gemeinsame Einkehr.

Länge	ca. 6 km ○ Rundwanderung
Führung	Almuth Wienand 0173 - 30 75 041
Treffpunkt	Info bei Anmeldung
Verpflegung	Gemeinsame Einkehr am Ende
Teilnehmer	20 maximal
Anmeldung	unter 0173 - 30 75 041

SPORTWANDERUNG: SAMSTAG, 10.05.2025



Von Klein Reken in die Hohe Mark

Wir laufen in sportlichem Tempo vom Bahnhof in Klein Reken in die Hohe Mark und dürfen dort den schönen Wald mit seinen kleinen urigen Wegen genießen. Des Weiteren werden wir im Laufe der Tour das berühmte Hohe Mark Eis genießen.

Länge	ca. 31 km ○ Rundwanderung
Höhenmeter	280 Hm insgesamt, ↗ 140 Hm, ↘ 140 Hm
Führung	Christa Klöpfer 0179 - 10 21 054
Treffpunkt	6.50 Uhr, Münster Hbf: Vorhalle
Abfahrt	7.08 Uhr, RB 63 nach Coesfeld - Gleis 2E
Wanderstart	8.40 Uhr, Klein-Reken Bhf.
Rückkehr	18.00 Uhr, Klein - Reken Bhf. und um 20.00 Uhr, Münster Hbf.
Verpflegung	Rucksackverpflegung, mögliche Einkehr nachmittags, um das Hohe Mark Eis zu genießen
Teilnehmer	15 maximal
Anmeldung	bis 30.04.25 unter www.baumberge-verein.de/wanderportal
Mitzubringen	Geld für das Eis und evtl. für einen Tasse Kaffee und Sonnenschutz
Sonstiges	Trittsicherheit und gute Kondition erforderlich
Rückfragen	0179 -10 21 054



Foto: Klöpfer

Wanderengel gewünscht

SPORTWANDERUNG: MONTAG, 12.05.2025



Feierabendwanderung Havixbeck

Montags treffen wir uns abwechselnd in Münster oder Havixbeck in der Sommerzeit außerhalb der Feiertage zu sportlichen Wanderungen mit durchschnittlich 5 Stundenkilometern, genießen die Natur, klönen viel und entdecken immer wieder etwas Neues.

Länge	ca. 12 km ○ Rundwanderung
Führung	Stefan Lütke Enking, Jupp Räkera 0175 - 40 80 576
Treffpunkt	18:08 Uhr, Münster Hbf: Gleis 2E, RB63
Wanderstart	18:30 Uhr, Havixbeck Bhf.
Rückkehr	ca. 21:20 Uhr, Havixbeck Bhf. (Rückfahrtmöglichkeit 21:30 Uhr, RB63)
Verpflegung	Rucksackverpflegung
Teilnehmer	30 maximal
Anmeldung	Nicht erforderlich
Rückfragen	0175 - 40 80 576

AKTIVWANDERUNG (SONNENAUFGANG):
MITTWOCH, 14.05.2025



Sonnenaufgang auf dem Longinusturm

Wir genießen den Sonnenaufgang auf der Besucherplattform des vereinseigenen Longinusturms am Tag des Wanderns des DWV. Anschließend genießen wir wandernd weitere schönere Ausblicke von den Baumbergen ins weitere Münsterland, während wir auch dem Morgenkonzert der Vogelstimmen lauschen.

Länge	ca. 7 km ○ Rundwanderung
Höhenmeter	280 Hm insgesamt, ↗ 140 Hm, ↘ 140 Hm
Führung	Jupp Räkera 0175 - 40 80 576
Treffpunkt	5:15 Uhr Longinusturm
Wanderstart	5:45 Uhr, Longinusturm
Rückkehr	ca. 8:00 Uhr, Longinusturm
Verpflegung	Rucksackverpflegung
Teilnehmer	30 maximal
Anmeldung	Nicht erforderlich
Sonstiges	Sonnenaufgang auf der Besucherplattform des Longinusturms: 5:37 Uhr
Rückfragen	0175 - 40 80 576



Foto: Kai Marc Pel



Foto: Höing

AKTIVWANDERUNG: SAMSTAG, 17.05.2025**Rund um das Schloss Buldern & den Bulderner See**

Startend am Bahnhof Dülmen-Buldern geht es zunächst Richtung Schloss Buldern. Auf unseren weiteren Wegen genießen wir die reizvolle Landschaft und lassen unseren Blick über den Buldener See schweifen. Bevor es zurück zum Bahnhof Dülmen-Buldern geht, gibt es vorher die Möglichkeit einer Einkehr in einem Café.

Länge	ca. 15 km ○ Rundwanderung
Höhenmeter	70 Hm insgesamt, ↗ 35 Hm, ↘ 35 Hm
Führung	Dorothe Höing 0152 - 88 59 323
Treffpunkt	8:20 Uhr, Münster Hbf: Vorhalle
Abfahrt	8:36 Uhr, Gleis 14, RE42 Richtung Recklinghausen Hbf
Wanderstart	9:10 Uhr Buldern Bhf.
Rückkehr	ca. 16:52 Uhr, Münster Hbf.
Verpflegung	Rucksackdelikatessen, Einkehr möglich
Teilnehmer	20 maximal
Anmeldung	bis 15.05.25 unter www.baumberge-verein.de/wanderportal
Rückfragen	hoeing@baumberge-verein.de

SPORTWANDERUNG: MONTAG, 19.05.2025**Feierabendwanderung Münster**

Montags treffen wir uns abwechselnd in Münster oder Havixbeck in der Sommerzeit außerhalb der Feiertage zu sportlichen Wanderungen mit durchschnittlich 5 Stundenkilometern, genießen die Natur, klönen viel und entdecken immer wieder etwas Neues.

Länge	ca. 12 km ○ Rundwanderung
Führung	Stefan Lütke Enking, Jupp Räkens 0175 - 40 80 576
Treffpunkt	18:00 Uhr, Münster Hbf: Vorhalle
Rückkehr	ca. 21:00 Uhr, Münster Hbf.
Verpflegung	Rucksackverpflegung
Teilnehmer	30 maximal
Anmeldung	Nicht erforderlich
Rückfragen	0175 - 40 80 576

JUNGENSIENIENWANDERUNG:**DIENSTAG, 22.05.2025****Frühwanderung „Happy Morning Wanderung“**

Happy Morning Wanderung im schönen Mai durch die Natur in Münster-Gremmendorf und entlang an der Werse.

Länge	ca. 10 km ○ Rundwanderung
Führung	Bernd Wundersee 0176 - 56 86 50 66
Treffpunkt	7:30 Uhr Münster Hbf: Vorhalle
Abfahrt	7:44 Uhr, Bussteig C2 (Stadtbus 6)
Wanderstart	8:10 Uhr an der alten Dampflokotive (Pängelanton-Museum, Münster-Gremmendorf)
Rückkehr	ca. 12:45 Uhr Münster Hbf. bzw. nach dem Kaffee
Verpflegung	Rucksackverpflegung, zum Abschluss gemeinsames Kaffeetrinken/Frühstücken
Teilnehmer	11 maximal
Anmeldung	bis 19.05.25 unter 0176 - 56 86 50 66 oder wundersee@baumberge-verein.de

GESUNDHEITSWANDERN:**SAMSTAG, 24.05.2025****Trauerwandern**

Gemeinsam wandern wir mit einer Trauerbegleiterin von Lutum nach Billerbeck durch die Berkelaue. Bewegung unterstützt in der Trauer, schafft Begegnungen und bietet Halt. Schritt für Schritt, mit der Natur als Kraftquelle, tauschen wir uns aus oder genießen die Stille. Wandern gibt Raum für Trost, neue Energie und Hoffnung in der Weite der Natur.

Länge	ca. 8 km ↔ Streckenwanderung
Höhenmeter	70 Hm insgesamt, ↗ 50 Hm, ↘ 20 Hm
Führung	Anna Ulrich, Josef Räkens 0175 - 40 80 576
Treffpunkt	10:00 Uhr, Münster Hbf: Vorhalle
Abfahrt	10:08 Uhr, Gleis 2E, RB63
Wanderstart	10:43 Uhr, Lutum Bhf.
Rückkehr	ca. 16:50 Uhr, Münster Hbf.
Verpflegung	Rucksackverpflegung, Einkehr Nachmittags im Bhf Billerbeck
Anmeldung	bis 21.05.25 unter www.baumberge-verein.de/wanderportal
Rückfragen	0175 - 40 80 576



Foto: Mike Bird

SPORTWANDERUNG: SONNTAG, 25.05.2025**Hohe Mark Steig Etappe 4:****Panoramaerlebnisse über den Dächern des Waldes**

Von Lembeck aus starten wir auf die 4. Etappe des Hohe Mark Steigs. Die Biologischen Station Kreis Recklinghausen lädt zum Verweilen ein., bevor wir den 39 Meter hohen Feuerwachturm auf dem Galgenberg erreichen. Von der Aussichtsplattform genießen wir ein wunderbares Panorama. Durch die Holtwicker Wacholderheide erreichen wir unser Ziel Haltern am See, die alte Hansestadt.

Länge	ca. 24 km ↔ Streckenwanderung
Höhenmeter	620 Hm insgesamt, ↗ 300 Hm, ↘ 320 Hm
Führung	Thomas Werner 0177 - 33 33 311
Treffpunkt	7:45 Uhr, Münster Hbf: Vorhalle
Abfahrt	8:08 Uhr, Gleis 2E, RB63
Wanderstart	9:35 Uhr, Lembeck Bhf.
Rückkehr	ca. 18:30 Uhr, Münster Hbf.
Verpflegung	Rucksackverpflegung, kleine Einkehr nachmittags auf einen Kaffee in Haltern am See
Teilnehmer	15 maximal
Anmeldung	bis 21.05.25 unter www.baumberge-verein.de/wanderportal
Rückfragen	0177 - 33 33 311 werner@baumberge-verein.de



Foto: Werner

SPORTWANDERUNG: MONTAG, 26.05.2025**Feierabendwanderung Havixbeck**

Montags treffen wir uns abwechselnd in Münster oder Havixbeck in der Sommerzeit außerhalb der Feiertage zu sportlichen Wanderungen mit durchschnittlich 5 Stundenkilometern, genießen die Natur, klönen viel und entdecken immer wieder etwas Neues.

Länge	ca. 12 km ○ Rundwanderung
Führung	Stefan Lütke Enking, Jupp Räkers 0175 - 40 80 576
Treffpunkt	18:08 Uhr, Münster Hbf: Gleis 2E, RB63
Abfahrt	8:34 Uhr, RE7
Wanderstart	18:30 Uhr, Havixbeck Bhf.
Rückkehr	ca. 21:20 Uhr, Havixbeck Bhf. (Rückfahrtmöglichkeit 21:30 Uhr, RB63)
Verpflegung	Rucksackverpflegung
Teilnehmer	30 maximal
Anmeldung	Nicht erforderlich
Rückfragen	0175 - 40 80 576

AKTIVWANDERUNG: SAMSTAG, 31.05.2025**Über den Haarstrang von Unna nach Fröndenberg a. d. Ruhr**

Wir überqueren den Höhenzug des Haarstrangs von Unna Richtung Süden durch die Flurlandschaft mit schönen Ausblicken und kleinen Wäldchen.

Länge	ca. 20 km ↔ Streckenwanderung
Höhenmeter	490 Hm insgesamt, ↗ 260 Hm, ↘ 230 Hm
Führung	Dominik Roeterink 0172 - 20 40 263
Treffpunkt	8:15 Uhr, Münster Hbf: Vorhalle
Abfahrt	8:34 Uhr, RE7
Wanderstart	9:11 Uhr, Unna Bhf.
Rückkehr	ca. 17:22 Uhr, Münster Hbf.
Verpflegung	Rucksackverpflegung
Teilnehmer	12 maximal
Anmeldung	bis 29.05.25 unter www.baumberge-verein.de/wanderportal
Rückfragen	0172 - 20 40 263

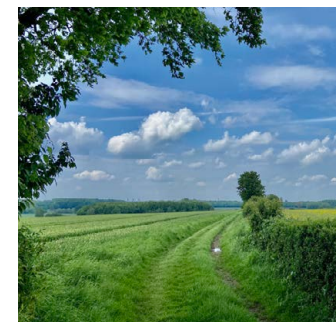


Foto: Werner



Foto: 5.00G (Flickr)

SPORTWANDERUNG: MONTAG, 02.06.2025**Feierabendwanderung Münster**

Montags treffen wir uns abwechselnd in Münster oder Havixbeck in der Sommerzeit außerhalb der Feiertage zu sportlichen Wanderungen mit durchschnittlich 5 Stundenkilometern, genießen die Natur, klönen viel und entdecken immer wieder etwas Neues.

Länge ca. 15 km ○ Rundwanderung
 Führung Stefan Lütke Enking | 0151 - 27 18 19 06
 Treffpunkt 18:00 Uhr, Münster Hbf: Vorhalle
 Rückkehr ca. 21:30 Uhr, Münster Hbf.
 Verpflegung Rucksackverpflegung
 Teilnehmer 30 maximal
Anmeldung Nicht erforderlich
 Rückfragen 0151 - 27 18 19 06

SENIORENWANDERUNG: 05.06, 12.06, UND 26.02**Donnerstags-Wanderung**

(Fast) jeden Donnerstag startet die Wandergruppe um Almuth Wienand per Bus zu einer Strecken- oder Rundwanderung. Es gibt eine „Langwandergruppe“ (6-8 km) und eine „Kurzwandergruppe“ (3-4 km). Am Ende steht immer eine gemeinsame Einkehr.

Länge ca. 6 km ○ Rundwanderung
 Führung Almuth Wienand | 0173 - 30 75 041
 Treffpunkt Info bei Anmeldung
 Verpflegung Gemeinsame Einkehr am Ende
 Teilnehmer 20 maximal
Anmeldung unter 0173 - 30 75 041

SENIORENWANDERUNG: SONNTAG, 15.06.2025**Wandertag mit Spargelessen**

Wir starten am Duesberpark und wandern durch verschiedene Parks und Wäldchen von Münsters Süden bis Süd-Ost.

Länge ca. 12 km ↔ Streckenwanderung
 Höhenmeter 20 Hm insgesamt, ↗ 10 Hm, ↘ 10 Hm
 Führung Regina Schlöpker-Richtscheid | 0151 - 70 81 73 21
 Treffpunkt 09:30 Uhr, Münster Hbf: Vorhalle
 Abfahrt 10:03 Uhr, Bussteig D1, Buslinie 7
 Wanderstart 10:18 Uhr, Haltestelle Duesbergpark
 Rückkehr Gremmendorf, mit dem Bus alle 15 Minuten
 Verpflegung Einkehr am Mittag im Restaurant Vennemann
 Teilnehmer 20 maximal

Anmeldung bis 11.06.25
 unter www.baumberge-verein.de/wanderportal
 oder unter 0151 - 70 81 21
 oder schloepker@baumberge-verein.de

Rückfragen 0151 - 70 81 73 21
schloepker@baumberge-verein.de

SPORTWANDERUNG: MONTAG, 16.06.2025**Feierabendwanderung Havixbeck nach Billerbeck**

Montags treffen wir uns abwechselnd in Münster oder Havixbeck in der Sommerzeit außerhalb der Feiertage zu sportlichen Wanderungen mit durchschnittlich 5 Stundenkilometern, genießen die Natur, klönen viel und entdecken immer wieder etwas Neues.

Länge ca. 12 km ↔ Streckenwanderung
 Führung Stefan Lütke Enking, Jupp Räkens | 0175 - 40 80 576
 Treffpunkt 18:08 Uhr, Münster Hbf: Gleis 2E, RB63
 Wanderstart 18:30 Uhr, Havixbeck Bhf.
 Rückkehr ca. 21:10 Uhr, Billerbeck Bhf. (Rückfahrtmöglichkeit 21:19 Uhr, RB63)
 Verpflegung Rucksackverpflegung
 Teilnehmer 30 maximal
Anmeldung Nicht erforderlich
 Rückfragen 0175 - 40 80 576



Foto: Schlöpker-Richtscheid



AKTIVWANDERUNG: SAMSTAG, 21.06.2025



Wo Vergangenheit Spuren hinterlassen hat

Vom Stift Tilbeck geht es durch Wald- und Feldgebiete an geschichtsträchtigen Orten vorbei bis zum Longinusturm. Dort wird es eine kleine Einkehr geben. Nachdem auch die Geschichte des Ortes aufgenommen wurde, geht es mit kurzen Geschichten weiter bis zum Bahnhof Billerbeck. Mit der Bahn geht es dann zurück nach Münster.

Länge	ca. 15 km ↔ Streckenwanderung
Höhenmeter	400 Hm insgesamt, ↗ 180 Hm, ↘ 220 Hm
Führung	Rudolf Strotmann 0171 - 76 18 419
Treffpunkt	8:30 Uhr, Münster Hbf: Vorhalle
Abfahrt	8:43 Uhr, Bussteig C3 R63
Wanderstart	9:30 Uhr, Bushaltestelle Nordkreuz in Tilbeck (Parkmöglichkeiten 700m entfernt am Stift Tilbeck, Tilbeck 2, 48329 Havixbeck)
Rückkehr	ca. 17:00 Uhr, Münster Hbf.
Verpflegung	Rucksackverpflegung, längere Rast am Longinusturm geplant
Teilnehmer	15 maximal
Anmeldung	bis 17.06.25 unter www.baumberge-verein.de/wanderportal
Rückfragen	0171 - 76 18 419 strotmann@baumberge-verein.de

SPORTWANDERUNG: MONTAG, 23.06.2025



Feierabendwanderung Münster

Montags treffen wir uns abwechselnd in Münster oder Havixbeck in der Sommerzeit außerhalb der Feiertage zu sportlichen Wanderungen mit durchschnittlich 5 Stundenkilometern, genießen die Natur, klönen viel und entdecken immer wieder etwas Neues.

Länge	ca. 15 km ○ Rundwanderung
Führung	Jupp Räkers 0175 - 40 80 576
Treffpunkt	18:00 Uhr, Münster Hbf: Vorhalle
Rückkehr	ca. 21:30 Uhr, Münster Hbf.
Verpflegung	Rucksackverpflegung
Teilnehmer	30 maximal
Anmeldung	Nicht erforderlich
Rückfragen	0175 - 40 80 576

SPORTWANDERUNG: SAMSTAG, 28.06.2025



Paderborner Höhenweg

Wir wandern auf dem Paderborner Höhenweg erleben die beeindruckende Natur der Region, mit herrlichen Ausblicken auf die hügelige Landschaft, Wälder und Wiesen. Der Weg bietet nicht nur eine abwechslungsreiche Flora und Fauna, sondern auch historische Sehenswürdigkeiten. Egal bei welchem Wetter, der Paderborner Höhenweg bleibt ein unvergessliches Erlebnis.

Länge	ca. 21.5 km ○ Rundwanderung
Höhenmeter	840 Hm insgesamt, ↗ 420 Hm, ↘ 420 Hm
Führung	Thomas Werner 0177 - 33 33 311
Treffpunkt	7:15 Uhr, Münster Hbf: Vorhalle
Abfahrt	7:34 Uhr, Gleis 3, RE7
Wanderstart	9:30 Uhr, Paderborn-Neubecken, Haltestelle: Alte Amtsstraße (Bus 8)
Rückkehr	ca. 20:30 Uhr, Münster Hbf.
Verpflegung	Rucksackverpflegung, Getränke
Teilnehmer	15 maximal
Anmeldung	bis 26.06.25 unter www.baumberge-verein.de/wanderportal
Mitzubringen	Wanderstöcke, festes Schuhwerk
Rückfragen	0177 - 33 33 311 werner@baumberge-verein.de

SPORTWANDERUNG: MONTAG, 30.06.2025



Feierabendwanderung Havixbeck nach Roxel

Montags treffen wir uns abwechselnd in Münster oder Havixbeck in der Sommerzeit außerhalb der Feiertage zu sportlichen Wanderungen mit durchschnittlich 5 Stundenkilometern, genießen die Natur, klönen viel und entdecken immer wieder etwas Neues.

Länge	ca. 12 km ↔ Streckenwanderung
Führung	Stefan Lütke Enking, Jupp Räkers 0175 - 40 80 576
Abfahrt	18:08 Uhr, Münster Hbf: Gleis 2E, RB63
Wanderstart	18:30 Uhr, Havixbeck Bhf.
Rückkehr	ca. 21:30 Uhr, Roxel Bhf. (Rückfahrtmöglichkeit 21:38 Uhr, RB63)
Verpflegung	Rucksackverpflegung
Teilnehmer	30 maximal
Anmeldung	Nicht erforderlich
Rückfragen	0175 - 40 80 576



Foto: Werner

SENIORENWANDERUNG:
04.07, 11.07, 18.07 UND 25.07



Donnerstags-Wanderung

(Fast) jeden Donnerstag startet die Wandergruppe um Almuth Wienand per Bus zu einer Strecken- oder Rundwanderung. Es gibt eine „Langwandergruppe“ (6-8 km) und eine „Kurzwandergruppe“ (3-4 km). Am Ende steht immer eine gemeinsame Einkehr.

Länge ca. 6 km ○ Rundwanderung
Führung Almuth Wienand | 0173 - 30 75 041
Treffpunkt Info bei Anmeldung
Verpflegung Gemeinsame Einkehr am Ende
Teilnehmer 20 maximal
Anmeldung unter 0173 - 30 75 041

SPORTWANDERUNG: MONTAG, 07.07.2025



Feierabendwanderung Münster

Montags treffen wir uns abwechselnd in Münster oder Havixbeck in der Sommerzeit außerhalb der Feiertage zu sportlichen Wanderungen mit durchschnittlich 5 Stundenkilometern, genießen die Natur, klönen viel und entdecken immer wieder etwas Neues.

Länge ca. 15 km ○ Rundwanderung
Führung Stefan Lütke Enking, Jupp Räkens | 0175 - 40 80 576
Treffpunkt 18:00 Uhr, Münster Hbf: Vorhalle
Rückkehr ca. 21:30 Uhr, Münster Hbf.
Verpflegung Rucksackverpflegung
Teilnehmer 30 maximal
Anmeldung Nicht erforderlich
Rückfragen 0175 - 40 80 576



Foto: 5.00G (Flickr)

JUNGENIORENWANDERUNG: DIENSTAG, 10.07.2025



Wandertag in Bad Rothenfelde/Bad Laer

Vom Bahnhof Dissen-Bad Rothenfelde geht es in den Kurpark und dann weiter auf eine gemütliche Rundwanderung nach Bad Laer durch schönes, hügeliges Waldgebiet und durch den Buchenwald mit Waldbaden, d. h. positive und vielseitige Wirkung des Waldes auf Körper, Geist und Seele.

Länge ca. 14 km ○ Rundwanderung
Führung Bernd Wundersee | 0176 - 56 86 50 66
Treffpunkt 7:20 Uhr Münster Hbf: Vorhalle
Abfahrt 7:37 Uhr, RE 2, Umstieg in Osnabrück Hbf
Wanderstart 9:15 Uhr, Dissen Bhf.
Rückkehr ca. 19:30 Uhr, Münster Hbf.
Verpflegung Rucksackverpflegung, zwischendurch Einkehr-
möglichkeit zur Mittagspause in Absprache mit der
Gruppe
Teilnehmer 11 maximal
Anmeldung bis 08.07.25
unter 0176 - 56 86 50 66
oder wundersee@baumberge-verein.de



Foto: Janette Bettermann (Wikimedia)



Foto: Lindner

AKTIVWANDERUNG: SAMSTAG, 12.07.2025**Ein Klassiker -****Von Havixbeck nach Billerbeck auf dem Ludgerusweg**

Abwechslungsreiche Streckenwanderung von Havixbeck über die Bruder Claus Kapelle mit wunderschöner Aussicht geht es über Wald- und Feldwege zum Billerbecker Dom.

Länge	ca. 16 km ↔ Streckenwanderung
Höhenmeter	320 Hm insgesamt, ↗ 170 Hm, ↘ 150 Hm
Führung	Angelika Lindner 0151 - 70 83 87 03
Treffpunkt	8:50 Uhr, Münster Hbf: Vorhalle
Abfahrt	9:08 Uhr, Gleis 2E, RE63
Wanderstart	9:30 Uhr, Havixbeck Bhf.
Rückkehr	ca. 17:49 Uhr, Münster Hbf.
Verpflegung	Rucksackverpflegung und Einkehr am Schluss mit Kaffee und Kuchen am Billerbecker Dom
Teilnehmer	15 maximal
Anmeldung	bis 10.07.25 unter www.baumberge-verein.de/wanderportal
Rückfragen	0151 - 70 83 87 03 lindner@baumberge-verein.de

SPORTWANDERUNG: MONTAG, 14.07.2025**Feierabendwanderung Havixbeck**

Montags treffen wir uns abwechselnd in Münster oder Havixbeck in der Sommerzeit außerhalb der Feiertage zu sportlichen Wanderungen mit durchschnittlich 5 Stundenkilometern, genießen die Natur, klönen viel und entdecken immer wieder etwas Neues.

Länge	ca. 12 km ○ Rundwanderung
Führung	Stefan Lütke Enking 0151 - 27181906
Abfahrt	18:08 Uhr, Münster Hbf: Gleis 2E, RB63
Wanderstart	18:30 Uhr, Havixbeck Bhf.
Rückkehr	ca. 21:20 Uhr, Havixbeck Bhf. (Rückfahrtmöglichkeit 21:30 Uhr, RB63)
Verpflegung	Rucksackverpflegung
Teilnehmer	30 maximal
Anmeldung	Nicht erforderlich
Rückfragen	0175 - 40 80 576

AKTIVWANDERUNG: SAMSTAG, 19.07.2025**Die Ramsdorfer Berge und ihre Geschichte**

Der Lünsberg ist Teil eines eisenzeitlichen Hügellandes nördlich des Ruhrgebietes. Die hügelige Landschaft besteht aus mehreren kleinen Bergen, die alle ihre eigene Geschichte haben. Wir laufen größtenteils auf naturbelassenen Wegen durch Wald. Dort werden die Wiesen von Hochlandrindern beweidet und wenn der Besitzer es möglich machen kann, wird er uns einiges darüber erzählen.

Länge	ca. 17 km ○ Rundwanderung
Höhenmeter	110 Hm insgesamt, ↗ 55 Hm, ↘ 55 Hm
Führung	Christa Klöpfer 0179 - 10 21 054
Treffpunkt	9:10 Uhr, Münster Hbf: Vorhalle
Abfahrt	9:30 Uhr, Bussteig B3, Bus S75 bis Haltestelle Ramsdorf/ Heiden
Wanderstart	10:25 Uhr, P+R Ramsdorf
Rückkehr	18:30 Uhr, Münster Hbf.
Verpflegung	Rucksackverpflegung
Teilnehmer	20 maximal
Anmeldung	bis 10.07.25 unter www.baumberge-verein.de/wanderportal
Rückfragen	0179 -10 21 054

Wanderengel gewünscht



Foto: Werner



Zeche Vollmond (Bochum)

Wanderengel gewünscht

AKTIVWANDERUNG: SONNTAG, 20.07.2025**Typisch Ruhrpott?****Rundum den Revierpark Gysenbergpark**

Von den Largo Thermen am Gysenberg wandern wir vorwiegend durch Wälder mit Bachtälern und Wiesenlandschaften mit schönen Fernblicken nach Bochum (Bergen und Riemke). Von dort aus geht es wieder in einer Schleife zum Gysenberger Wald und dann in Richtung NSG Langeloh und weiter nach Castrop-Rauxel um im Bogen wieder zurück zum Anfangspunkt zu kommen.

Länge	ca. 18 km ○ Rundwanderung
Höhenmeter	200 Hm insgesamt, ↗ 100 Hm, ↘ 100 Hm
Führung	Markus Vetter 0178 - 25 61 805
Treffpunkt	8:10 Uhr, Münster Hbf: Vorhalle
Abfahrt	8:25 Uhr, RE2, Gleis 9
Wanderstart	10:00 Uhr, Haltestelle Gysenberg/LAGO Herne
Rückkehr	ca. 17:35 Uhr, Münster Hbf.
Verpflegung	Rucksackverpflegung, Einkehr mittags
Teilnehmer	20 maximal
Anmeldung	bis 17.07.25
	unter www.baumberge-verein.de/wanderportal
Rückfragen	0178 - 25 61 805 vetter@baumberge-verein.de

SPORTWANDERUNG: MONTAG, 21.07.2025**Feierabendwanderung Münster**

Montags treffen wir uns abwechselnd in Münster oder Havixbeck in der Sommerzeit außerhalb der Feiertage zu sportlichen Wanderungen mit durchschnittlich 5 Stundenkilometern, genießen die Natur, klönen viel und entdecken immer wieder etwas Neues.

Länge	ca. 12 km ○ Rundwanderung
Führung	Stefan Lütke Enking 0151 - 27 18 19 06
Wanderstart	18:00 Uhr, Münster Hbf: Vorhalle
Rückkehr	ca. 21:00 Uhr, Münster Hbf.
Verpflegung	Rucksackverpflegung
Teilnehmer	30 maximal
Anmeldung	Nicht erforderlich
Rückfragen	0151 - 27 18 19 06

SPORTWANDERUNG: MONTAG, 28.07.2025**Feierabendwanderung Havixbeck**

Montags treffen wir uns abwechselnd in Münster oder Havixbeck in der Sommerzeit außerhalb der Feiertage zu sportlichen Wanderungen mit durchschnittlich 5 Stundenkilometern, genießen die Natur, klönen viel und entdecken immer wieder etwas Neues.

Länge	ca. 12 km ○ Rundwanderung
Führung	Stefan Lütke Enking, Jupp Räkers 0175 - 40 80 576
Treffpunkt	18:08 Uhr, Münster Hbf: Gleis 2E, RB63
Wanderstart	18:30 Uhr, Havixbeck Bhf.
Rückkehr	ca. 21:20 Uhr, Havixbeck Bhf. (Rückfahrtmöglichkeit 21:30 Uhr, RB63)
Verpflegung	Rucksackverpflegung
Anmeldung	Nicht erforderlich
Rückfragen	0175 - 40 80 576





Foto: Jupp Räckers

AKTIVWANDERUNG: SAMSTAG, 02.08.2025**Rundwanderung durch die Coesfelder Heide**

Wir wandern überwiegend auf Waldwegen, vorbei am Hermann Löns-Denkmal, dem Kuhlenvenn und dem Heidesee. Zwischendurch treffen wir noch auf den Jakobsweg.

Länge	ca. 17 km ○ Rundwanderung
Höhenmeter	140 Hm insgesamt, ↗ 70 Hm, ↘ 70 Hm
Führung	Paul Heinze 0160 - 97 60 60 36
Treffpunkt	08:55 Uhr, Münster Hbf: Vorhalle
Abfahrt	09:08 Uhr, Gleis 2E, R61
Wanderstart	10:39 Uhr, Coesfeld-Stevede (Kirche)
Rückkehr	ca. 18:59 Uhr, Münster Hbf.
Verpflegung	Rucksackverpflegung, Am Ende der Wanderung ist eine Einkehr geplant (Kaffee und Kuchen)
Teilnehmer	15 maximal
Anmeldung	bis 31.07.25 unter www.baumberge-verein.de/wanderportal
Mitzubringen	Wanderstöcke, wer mag
Rückfragen	0160 - 97 60 60 36 heinze@baumberge-verein.de

SPORTWANDERUNG: MONTAG, 04.08.2025**Feierabendwanderung Münster**

Montags treffen wir uns abwechselnd in Münster oder Havixbeck in der Sommerzeit außerhalb der Feiertage zu sportlichen Wanderungen mit durchschnittlich 5 Stundenkilometern, genießen die Natur, können viel und entdecken immer wieder etwas Neues.

Länge	ca. 12 km ○ Rundwanderung
Führung	Stefan Lütke Enking 0151 - 27 18 19 06
Treffpunkt	18:00 Uhr, Münster Hbf: Vorhalle
Rückkehr	ca. 21:00 Uhr, Münster Hbf.
Verpflegung	Rucksackverpflegung
Teilnehmer	30 maximal
Anmeldung	Nicht erforderlich
Rückfragen	0151 - 27 18 19 06

Wanderengel gewünscht

SENIORENWANDERUNG:**07.08, 14.08, 21.08 UND 28.08****Donnerstags-Wanderung**

(Fast) jeden Donnerstag startet die Wandergruppe um Almuth Wienand per Bus zu einer Strecken- oder Rundwanderung. Es gibt eine „Langwandergruppe“ (6-8 km) und eine „Kurzwandergruppe“ (3-4 km). Am Ende steht immer eine gemeinsame Einkehr.

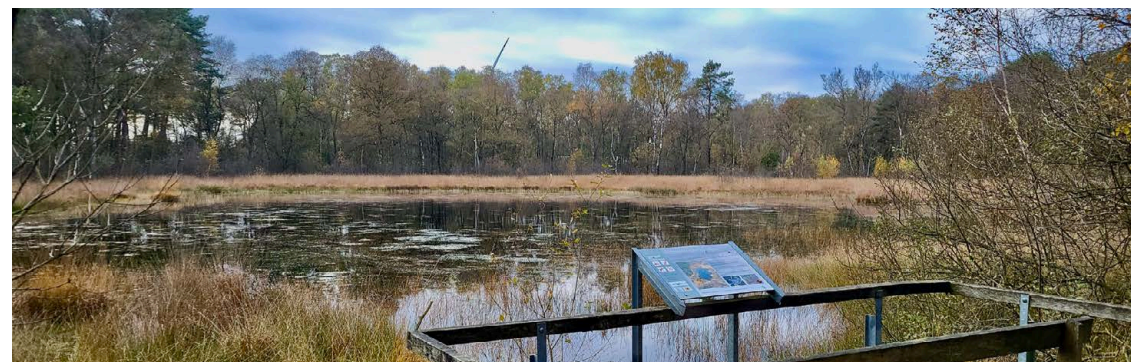
Länge	ca. 6 km ○ Rundwanderung
Führung	Almuth Wienand 0173 - 30 75 041
Treffpunkt	Info bei Anmeldung
Verpflegung	Gemeinsame Einkehr am Ende
Teilnehmer	20 maximal
Anmeldung	unter 0173 - 30 75 041

SPORTWANDERUNG: SAMSTAG, 09.08.2025**Von unterschiedlichen Seen bis zum Moor - Alles dabei**

Wir starten in Coesfeld am Bahnhof und laufen dann zum Heidesee, an einem Baggersee vorbei bis zum Moor in Hochmoor und wieder zurück. Es geht durch ein schönes Waldgebiet.

Länge	ca. 26 km ○ Rundwanderung
Höhenmeter	60 Hm insgesamt, ↗ 30 Hm, ↘ 30 Hm
Führung	Christa Klöpfer 0179 - 10 21 054
Treffpunkt	7.50 Uhr, Münster Hbf: Vorhalle
Abfahrt	8.08 Uhr, Gleis 2E
Wanderstart	9.00 Uhr, Coesfeld Hbf.
Rückkehr	ca. 19.00 Uhr, Münster Hbf.
Verpflegung	Rucksackverpflegung
Teilnehmer	15 maximal
Anmeldung	bis 07.08.25 unter www.baumberge-verein.de/wanderportal
Rückfragen	0179 -10 21 054

Wanderengel gewünscht



SPORTWANDERUNG: MONTAG, 11.08.2025**Feierabendwanderung Havixbeck**

Montags treffen wir uns abwechselnd in Münster oder Havixbeck in der Sommerzeit außerhalb der Feiertage zu sportlichen Wanderungen mit durchschnittlich 5 Stundenkilometern, genießen die Natur, klönen viel und entdecken immer wieder etwas Neues.

Länge	ca. 9 km ○ Rundwanderung
Führung	Stefan Lütke Enking, Jupp Räkens 0175 - 40 80 576
Abfahrt	18:08 Uhr, Münster Hbf: Gleis 2E, RB63
Wanderstart	18:30 Uhr, Havixbeck Bhf.
Rückkehr	ca. 20:20 Uhr, Havixbeck Bhf. (Rückfahrtmöglichkeit 20:30 Uhr, RB63)
Verpflegung	Rucksackverpflegung
Anmeldung	Nicht erforderlich
Rückfragen	0175 - 40 80 576

AKTIVWANDERUNG: SAMSTAG, 16.08.2025**Von Capelle ins Ichterloh und den Nordkirchener Hirschpark**

Vom Bahnhof Capelle wandern wir durch das Naturschutzgebiet Ichterloh. Von da geht's in den Hirschpark Nordkirchen und zurück zum Bahnhof Capelle.

Länge	ca. 16 km ○ Rundwanderung
Führung	Karl-Heinz van den Wyenbergh 0170 - 70 20 844
Treffpunkt	08:00 Uhr, Münster Hbf: Vorhalle
Abfahrt	8:36 Uhr, Gleis 17, RB 51
Wanderstart	9:00 Uhr, Capelle Bhf.
Rückkehr	ca. 17:00 Uhr, Münster Hbf.
Verpflegung	Rucksackverpflegung
Teilnehmer	10 maximal
Anmeldung	bis 14.08.25
	unter www.baumberge-verein.de/wanderportal
Rückfragen	0170 - 70 20 844 wyenbergh@baumberge-verein.de



Foto: Lars Tönning (Wikimedia)

SPORTWANDERUNG: MONTAG, 18.08.2025**Feierabendwanderung Münster**

Montags treffen wir uns abwechselnd in Münster oder Havixbeck in der Sommerzeit außerhalb der Feiertage zu sportlichen Wanderungen mit durchschnittlich 5 Stundenkilometern, genießen die Natur, klönen viel und entdecken immer wieder etwas Neues.

Länge	ca. 12 km ○ Rundwanderung
Führung	Stefan Lütke Enking 0151 - 27 18 19 06
Treffpunkt	18:00 Uhr, Münster Hbf: Vorhalle
Rückkehr	ca. 20:30 Uhr, Münster Hbf.
Verpflegung	Rucksackverpflegung
Teilnehmer	30 maximal
Anmeldung	Nicht erforderlich
Rückfragen	0151 - 27 18 19 06

AKTIVWANDERUNG: SAMSTAG, 23.08.2025**Früh morgens in der Haard**

Wir entdecken die Haard frühmorgens lautlos auf Pättchen-Wegen. In aller Ruhe wollen wir die Natur auf uns wirken lassen. Am Feuerwachturm am Rennberg werden wir eine Frühstückspause einlegen und die Aussicht genießen. Danach wandern wir weiter auf schmalen Pfaden bis zum Haardgrenzweg und erfreuen uns an den schönen Fernblick. Einkehren werden wir gegen Mittag kurz vor dem Ziel.

Länge	ca. 19 km ○ Rundwanderung
Höhenmeter	320 Hm insgesamt, ↗ 160 Hm, ↘ 160 Hm
Führung	Markus Vetter 0178/25 61 805
Treffpunkt	4:55 Uhr, Münster Hbf: Vorhalle
Abfahrt	5:07 Uhr, RE42, Gleis 14
Wanderstart	6:00 Uhr, Marl-Sinsen Bhf.
Rückkehr	ca. 14:20 Uhr, Münster Hbf.
Verpflegung	Rucksackverpflegung, Einkehr mittags
Teilnehmer	15 maximal
Anmeldung	bis 20.08.25
	unter www.baumberge-verein.de/wanderportal
Rückfragen	0178 - 25 61 805 vetter@baumberge-verein.de



Foto: Vetter

Wanderengel gewünscht

SPORTWANDERUNG: MONTAG, 25.08.2025**Feierabendwanderung Havixbeck**

Montags treffen wir uns abwechselnd in Münster oder Havixbeck in der Sommerzeit außerhalb der Feiertage zu sportlichen Wanderungen mit durchschnittlich 5 Stundenkilometern, genießen die Natur, klönen viel und entdecken immer wieder etwas Neues.

Länge	ca. 8 km ○ Rundwanderung
Führung	Jupp Räkers 0175 - 40 80 576
Abfahrt	18:08 Uhr, Münster Hbf: Gleis 2E, RB63
Wanderstart	18:30 Uhr, Havixbeck Bhf.
Rückkehr	ca. 20:20 Uhr, Havixbeck Bhf. (Rückfahrtmöglichkeit 20:30 Uhr, RB63)
Verpflegung	Rucksackverpflegung
Teilnehmer	30 maximal
Anmeldung	Nicht erforderlich
Rückfragen	0175 - 40 80 576

KINDERWANDERUNG: MONTAG, 25.08.2025**Baumberge Wanderung für Outdoorkids**

Der Baumberge-Verein e.V. lädt gemeinsam mit der Kinder-, Jugend- und Familienhilfe e.V. interessierte Kinder im Alter von 7-11 Jahren zum Wandern in den Baumbergen ein. Die Kinder wandern von Havixbeck über den Longinusturm zur Weitblickwiese in Billerbeck. Auf dem Naturbildungsgelände erhalten die Kinder eine warme Mahlzeit, die über dem Lagerfeuer zubereitet wird. Die Kinder können im Rahmen dieser Wanderung ein Abzeichen der deutschen Wanderjugend erhalten, indem sie unterwegs Pflanzen und Tierspuren bestimmen (auch ungeübte Kinder werden ausreichend Kenntnisse erwerben) und mittels Karte und Wegzeichen selbst die Wanderstrecke finden.

Länge	ca. 11 km ↔ Streckenwanderung
Höhenmeter	230 Hm insgesamt, ↗ 120 Hm, ↘ 110 Hm
Führung	Bastian Welsing, Ursula Adler, Jupp Räkers 0175 - 40 80 576
Treffpunkt	8:08 Uhr, Münster Hbf: Gleis 2, RB63; (Begleitung durch Ursula Adler)
Abfahrt	8:08 Uhr, Münster Hbf: Gleis 2, RB63 (Begleitung durch Ursula Adler) oder 8:19 Uhr, Billerbeck Bhf. RB63 (Begleitung durch Jupp Räkers und Bastian Welsing)
Wanderstart	8:30 Uhr, Havixbeck Bhf. (Treffen mit Havixbeckern)
Verpflegung	Rucksackverpflegung
Teilnehmer	15 maximal
Anmeldung	bis 17.08.25 unter www.baumberge-verein.de/wanderportal
Rückfragen	0175 - 40 80 576



SPORTWANDERUNG: MONTAG, 01.09.2025**Feierabendwanderung Münster**

Montags treffen wir uns abwechselnd in Münster oder Havixbeck in der Sommerzeit außerhalb der Feiertage zu sportlichen Wanderungen mit durchschnittlich 5 Stundenkilometern, genießen die Natur, klönen viel und entdecken immer wieder etwas Neues.

Länge	ca. 10 km ○ Rundwanderung
Führung	Stefan Lütke Enking, Jupp Räkers 0175 - 40 80 576
Treffpunkt	18:00 Uhr, Münster Hbf. Vorhalle
Wanderstart	9:20 Uhr, Bösensell Bhf.
Rückkehr	ca. 20:30 Uhr, Münster Hbf.
Verpflegung	Rucksackverpflegung
Teilnehmer	30 maximal
Anmeldung	Nicht erforderlich
Rückfragen	0175 - 40 80 576

SENIORENWANDERUNG: 04.09, 11.09, 18.09 UND 25.09**Donnerstags-Wanderung**

(Fast) jeden Donnerstag startet die Wandergruppe um Almuth Wienand per Bus zu einer Strecken- oder Rundwanderung. Es gibt eine „Langwandergruppe“ (6-8 km) und eine „Kurzwandergruppe“ (3-4 km). Am Ende steht immer eine gemeinsame Einkehr.

Länge	ca. 6 km ○ Rundwanderung
Führung	Almuth Wienand 0173 - 30 75 041
Treffpunkt	Info bei Anmeldung
Verpflegung	Gemeinsame Einkehr am Ende
Teilnehmer	20 maximal
Anmeldung	unter 0173 - 30 75 041

AKTIVWANDERUNG: SAMSTAG, 06.09.2025**Über Kanal und Moor zur Davert**

Vom Bahnhof Bösensell über den X21 bis zum Bahnhof Davensberg.

Länge	ca. 20 km ←→ Streckenwanderung
Führung	Stefan Lütke Enking 0151 - 27 18 19 06
Treffpunkt	9:00 Uhr Münster Hbf. Vorhalle
Abfahrt	09:13 Uhr, RE 42
Wanderstart	9:20 Uhr, Bösensell Bhf.
Rückkehr	ca. 17:30 Uhr, Münster Hbf.
Verpflegung	Rucksackverpflegung, Einkehr am Ende
Teilnehmer	20 maximal
Anmeldung	bis 04.09.25 unter www.baumberge-verein.de/wanderportal
Rückfragen	0151 - 27 18 19 06 luetke-enking@baumberge-verein.de

SPORTWANDERUNG: MONTAG, 08.09.2025**Feierabendwanderung Havixbeck**

Montags treffen wir uns abwechselnd in Münster oder Havixbeck in der Sommerzeit außerhalb der Feiertage zu sportlichen Wanderungen mit durchschnittlich 5 Stundenkilometern, genießen die Natur, klönen viel und entdecken immer wieder etwas Neues.

Länge	ca. 7 km ○ Rundwanderung
Führung	Stefan Lütke Enking, Jupp Räkers 0175 - 40 80 576
Treffpunkt	18:08 Uhr, Münster Hbf: Gleis 2E, RB63
Wanderstart	18:30 Uhr, Havixbeck Bhf.
Rückkehr	ca. 20:20 Uhr, Havixbeck Bhf. (Rückfahrtmöglichkeit 20:30 Uhr, RB63)
Verpflegung	Rucksackverpflegung
Teilnehmer	30 maximal
Anmeldung	Nicht erforderlich
Rückfragen	0175 - 40 80 576



Foto: Stahlkocher (Wikimedia)





Foto: DocLewis73 (Wikimedia)

JUNGENIORENWANDERUNG: MITTWOCH, 10.09.2025



Wandertag im Weltkulturerbe Kassel-Wilhelmshöhe

Wandertag in Kassel-Wilhelmshöhe im UNESCO Weltkulturerbe zum Herkules mit 539 Treppenstufen im Bergpark Wilhelmshöhe mit der Faszination der berühmten Wasserspiele.

Länge	ca. 12 km ○ Rundwanderung
Höhenmeter	300 Hm insgesamt, ↗ 150 Hm, ↘ 150 Hm
Führung	Bernd Wundersee 0176 - 56 86 50 66
Treffpunkt	7:20 Uhr, Münster Hbf: Vorhalle
Abfahrt	7:34 Uhr, Münster Hbf: RE 7, Gleis 3
Wanderstart	10:10 Uhr, Bhf. Kassel-Wilhelmshöhe
Rückkehr	20:22 Uhr, Münster Hbf.
Verpflegung	Rucksackverpflegung und eine Einkehr sind geplant
Teilnehmer	11 maximal
Anmeldung	bis 07.09.25 unter 0176 - 56 86 50 66 oder wundersee@baumberge-verein.de

AKTIVWANDERUNG: SAMSTAG, 13.09.2025



Auenweg Selm -

Wandern zwischen Ruhrgebiet und Münsterland

Vom Bahnhof führt uns der Auen-Weg entlang zweier Bäche durch einen schönen Park zu einem Wasserschloss, einer ehemaligen Zechen- und zu einem Badesees, wo wir in ein Cafe direkt am See einkehren werden.

Länge	ca. 15 km ↔ Streckenwanderung
Höhenmeter	55 Hm insgesamt, ↗ 35 Hm, ↘ 20 Hm
Führung	Ulrich Winter 0176 - 49 81 19 56
Treffpunkt	8:20 Uhr, Münster Hbf: Vorhalle
Abfahrt	8:36 Uhr, Gleis 14, RE 42
Wanderstart	9:37 Uhr, Selm-Beifang Bhf.
Rückkehr	17:22 Uhr, Münster Hbf.
Verpflegung	Rucksackverpflegung, Einkehr am Nachmittag
Teilnehmer	20 maximal
Anmeldung	bis 11.09.25 unter www.baumberge-verein.de/wanderportal
Rückfragen	0176 - 49 81 19 56 winter@baumberge-verein.de



Foto: Winter

SPORTWANDERUNG: MONTAG, 15.09.2025



Feierabendwanderung Münster

Montags treffen wir uns abwechselnd in Münster oder Havixbeck in der Sommerzeit außerhalb der Feiertage zu sportlichen Wanderungen mit durchschnittlich 5 Stundenkilometern, genießen die Natur, klönen viel und entdecken immer wieder etwas Neues.

Länge	ca. 8 km ○ Rundwanderung
Führung	Stefan Lütke Enking, Jupp Räkens 0175 - 40 80 576
Treffpunkt	18:00 Uhr, Münster Hbf: Vorhalle
Rückkehr	ca. 20:00 Uhr, Münster Hbf.
Verpflegung	Rucksackverpflegung
Teilnehmer	30 maximal
Anmeldung	Nicht erforderlich
Rückfragen	0175 - 40 80 576

AKTIVWANDERUNG: SAMSTAG, 20.09.2025



Unterwegs im Herzen des Münsterlandes - entlang des Ewaldibachs

Die Wanderung führt uns durch das beschauliche Dorf Laer, wo uns ein Teil des Weges der Ewaldibach begleitet. Im Zuge der Regionale2004 ist versucht worden, die ehemaligen Funktionalitäten eines Dorfbaches wieder erlebbar zu machen. Die in den Weg eingelassene Metallplatten weisen darauf hin, was sich früher alles an diesem Bach abspielte. Es geht weiter Richtung Holthausen und wieder zurück zum Start.

Länge	ca. 15 km ○ Rundwanderung
Höhenmeter	70 Hm insgesamt, ↗ 35 Hm, ↘ 35 Hm
Führung	Dorothe Höing 0152 - 88 59 323
Treffpunkt	8:55 Uhr, Münster Hbf: Bussteig B3
Abfahrt	9:07 Uhr, Bus S70 (Richtung Busbahnhof Vreden)
Wanderstart	9:50 Uhr, Bushaltestelle Hohe Straße, 48366 Laer
Rückkehr	ca. 17:46 Uhr, Münster Hbf. Bussteig C1
Verpflegung	Rucksackverpflegung, Einkehr möglich
Teilnehmer	20 maximal
Anmeldung	bis 18.09.25 unter www.baumberge-verein.de/wanderportal
Rückfragen	hoeing@baumberge-verein.de



Foto: Höing

Wanderengel gewünscht

SPORTWANDERUNG: MONTAG, 22.09.2025**Feierabendwanderung Havixbeck Frühstück 17:30 Uhr**

Montags treffen wir uns abwechselnd in Münster oder Havixbeck in der Sommerzeit außerhalb der Feiertage zu sportlichen Wanderungen mit durchschnittlich 5 Stundenkilometern, genießen die Natur, klönen viel und entdecken immer wieder etwas Neues. Aufgrund der frühen Dunkelheit starten wir eine Stunde früher als sonst.

Länge	ca. 8 km ○ Rundwanderung
Führung	Stefan Lütke Enking, Jupp Räkera 0175 - 40 80 576
Abfahrt	17:08 Uhr, Münster Hbf: Gleis 2E, RB63
Wanderstart	17:30 Uhr, Havixbeck Bhf.
Rückkehr	ca. 19:20 Uhr, Havixbeck Bhf. (Rückfahrtmöglichkeit 19:30 Uhr, RB63)
Verpflegung	Rucksackverpflegung
Teilnehmer	30 maximal
Anmeldung	Nicht erforderlich
Rückfragen	0175 - 40 80 576

AKTIVWANDERUNG: SAMSTAG, 27.09.2025**Die Region, aus der die Tödden kamen**

Wandernde Händler, die Handelsimperien geschaffen haben. Hörstel ist ein Ort, der mit der Geschichte der Tödden eng verbunden ist. Vom Bahnhof Hörstel aus geht es über den Huckberg nach Bevergern. Dort gibt es die Möglichkeit einer längeren Rast, bevor es am Dortmund-Ems-Kanal und dem Torfmoorsee vorbei wieder zurück nach Hörstel geht.

Länge	ca. 14 km ○ Rundwanderung
Höhenmeter	150 Hm insgesamt, ↗ 80 Hm, ↘ 70 Hm
Führung	Rudolf Strotmann 0171 - 76 18 419
Treffpunkt	9:00 Uhr, Münster Hbf: Vorhalle
Abfahrt	9:35 Uhr, Gleis 2, RB65 / Umstieg in Rheine RB61
Wanderstart	10:30 Uhr, Hörstel Bhf.
Rückkehr	ca. 17:00 Uhr, Münster Hbf.
Verpflegung	Rucksackverpflegung, längere Rast in Bevergern geplant
Teilnehmer	15 maximal
Anmeldung	bis 23.09.25 unter www.baumberge-verein.de/wanderportal
Rückfragen	0171 - 76 18 419 strotmann@baumberge-verein.de

ULTRAWANDERUNG: 26.09 UND 27.09.25**3. Ruff un Runner Wandermarathon auf dem Habichtswaldsteig**

Ein Wanderevent der Premiumklasse wartet auf dich. Starte auf einem der schönsten Wanderwege zu deiner persönlichen Herausforderung. Als Teilnehmer der 12-Stunden-Wanderung (50 km) fährst du mit dem Shuttle-Bus zum Start und wanderst in deinem Tempo über den Habichtswaldsteig und seine angrenzenden Wanderwege zurück zum Ausgangsort. Wenn du an der 24-Stunden-Wanderung (100 km) teilnimmst, so startest du direkt am Eventstandort. Unterwegs triffst du alle 10-12 km auf unsere Versorgungspunkte. Hier kannst du dich mit Getränken und Essen stärken, etwas erholen und mit neuer Kraft die nächste Etappe angehen. Dein Ziel ist wieder der Ausgangsort. Hier erwarten dich viele Besucher und ein attraktives Rahmenprogramm.

Länge	ca. 100 km ↔ Streckenwanderung
Höhenmeter	2000 Hm insgesamt, ↗ 1000 Hm, ↘ 1000 Hm
Führung	Jupp Räkera 0175 - 40 80 576
Treffpunkt	Eigene Anreise in Fahrgemeinschaften
Wanderstart	26. September, 18:00 Uhr (100 km) oder 27. September, 7:00 Uhr (50 km)
Teilnehmer	10 maximal
Anmeldung	bis 31.03.25 unter www.baumberge-verein.de/wanderportal
Rückfragen	raekers@baumberge-verein.de 0175 - 40 80 576



Foto: Jörg Braukmann (Wikimedia)

SPORTWANDERUNG: MONTAG, 29.09.2025**Feierabendwanderung Münster: Frühstart 17:00 Uhr**

Montags treffen wir uns abwechselnd in Münster oder Havixbeck in der Sommerzeit außerhalb der Feiertage zu sportlichen Wanderungen mit durchschnittlich 5 Stundenkilometern, genießen die Natur, klönen viel und entdecken immer wieder etwas Neues. Aufgrund der frühen Dunkelheit starten wir eine Stunde früher als sonst.

Länge	ca. 9 km ○ Rundwanderung
Führung	Stefan Lütke Enking 0151 - 27 18 19 06
Treffpunkt	17:00 Uhr, Münster Hbf: Vorhalle
Rückkehr	ca. 19:30 Uhr, Münster Hbf.
Verpflegung	Rucksackverpflegung
Teilnehmer	30 maximal
Anmeldung	Nicht erforderlich
Rückfragen	0151 - 27 18 19 06



Foto: 5.00G (Flickr)

SENIORENWANDERUNG:**02.10, 09.10, 16.10, 23.10 UND 30.10****Donnerstags-Wanderung**

(Fast) jeden Donnerstag startet die Wandergruppe um Almuth Wienand per Bus zu einer Strecken- oder Rundwanderung. Es gibt eine „Langwandergruppe“ (6-8 km) und eine „Kurzwandergruppe“ (3-4 km). Am Ende steht immer eine gemeinsame Einkehr.

Länge	ca. 6 km ○ Rundwanderung
Führung	Almuth Wienand 0173 - 30 75 041
Treffpunkt	Info bei Anmeldung
Verpflegung	Gemeinsame Einkehr am Ende
Teilnehmer	20 maximal
Anmeldung	unter 0173 - 30 75 041

AKTIVWANDERUNG: SAMSTAG, 04.10.2025**„Tiefe Berge - Hohe Täler“ -****Landstreifer Hohe -Mark- Steig**

Der Naturpark Hohe Mark hat tatsächlich seine eigenen Berge. Zwar nicht alpin, aber dennoch eindrucksvoll und unerwartet. Über Sandwege, Wald- und Wiesenwege werden wir sie erkunden und neben dem Naturdenkmal „Hexenbuchen“ auch die höchste Erhebung des Naturparks „erklimmen“ und den Freizeitpark Ketteler Hof umrunden. Nach ca. 16 km sind wir wieder am Ausgangspunkt, wo eine Einkehr möglich ist.

Länge	ca. 16 km ○ Rundwanderung
Höhenmeter	220 Hm insgesamt, ↗ 110 Hm, ↘ 110 Hm
Führung	Hans-Ulrich Kärger 02364 - 16 94 70
Treffpunkt	8:15 Uhr, Münster Hbf: Vorhalle
Abfahrt	8:36 Uhr, Gleis 14, RE 42 Richtung Essen mit Umstieg: Haltern 9:06 Uhr, Buslinie 275, Haltestelle „Lochtruper Straße“
Wanderstart	10.00 Uhr, Parkplatz Hof Hagedorn, Rekener Straße 275, 45721 Haltern am See
Rückkehr	ca. 16:30 Uhr, Münster Hbf.
Verpflegung	Rucksackverpflegung, Einkehr am Ende möglich
Teilnehmer	15 maximal
Anmeldung	bis 29.09.25 unter www.baumberge-verein.de/wanderportal
Rückfragen	kaerger@baumberge-verein.de

Wanderengel gewünscht

SPORTWANDERUNG: MONTAG, 06.10.2025**Feierabendwanderung Havixbeck Frühstart 17:30 Uhr**

Montags treffen wir uns abwechselnd in Münster oder Havixbeck in der Sommerzeit außerhalb der Feiertage zu sportlichen Wanderungen mit durchschnittlich 5 Stundenkilometern, genießen die Natur, klönen viel und entdecken immer wieder etwas Neues. Aufgrund der frühen Dunkelheit starten wir eine Stunde früher als sonst.

Länge	ca. 7 km ○ Rundwanderung
Führung	Stefan Lütke Enking 0151 - 27 18 19 06
Treffpunkt	17:08 Uhr, Münster Hbf: Gleis 2E, RB63
Rückkehr	ca. 19:15 Uhr, Havixbeck Bhf. (Rückfahrtmöglichkeit 19:30 Uhr, RB63)
Verpflegung	Rucksackverpflegung
Teilnehmer	30 maximal
Anmeldung	Nicht erforderlich
Rückfragen	0151 - 27 18 19 06

**AKTIVWANDERUNG
SAMSTAG, 11.10.2025****„Napoleon und der bronzezeitliche Bestattungskult“**

Unter fachkundiger Leitung der Archäologin Ulrike Steinkrüger erkunden wir in Telgte unter anderem eisenzeitliche Grabhügel im NSG Klatenberge, eine Motte, einen rekonstruierten bronzezeitlichen Grabhügel im Emsauenpark und den Napoleonshügel, während wir ganz nebenbei die abwechslungsreiche herbstliche Natur in Emsnähe genießen.

Länge	ca. 12 km ○ Rundwanderung
Höhenmeter	60 Hm insgesamt, ↗ 30 Hm, ↘ 30 Hm
Führung	Ulrike Steinkrüger, Jupp Räkera 0175 - 40 80 576
Treffpunkt	9:05 Uhr, Münster Hbf: Vorhalle
Abfahrt	9:17 Uhr, RB 67
Wanderstart	Wanderstart: 9:32 Uhr, Telgte Bhf.
Rückkehr	ca. 15:45 Uhr, Münster Hbf.
Verpflegung	Rucksackverpflegung, Einkehr nachmittags in Telgte
Teilnehmer	20 maximal
Anmeldung	bis 09.10.25 unter www.baumberge-verein.de/wanderportal
Sonstiges	Fachkundige Leitung der Archäologin und Expertin für Pilgerwege Ulrike Steinkrüger von der Altertumskommission für Westfalen (LWL), die drei Wanderführer zur Archäologie in Westfalen veröffentlicht hat.
Rückfragen	raekers@baumberge-verein.de 0175 - 40 80 576



SPORTWANDERUNG: MONTAG, 13.10.2025**Letzte Feierabendwanderung 2025 Münster****Frühstart 17:00 Uhr**

Montags treffen wir uns abwechslungsreich in Münster oder Havixbeck in der Sommerzeit außerhalb der Feiertage zu sportlichen Wanderungen mit durchschnittlich 5 Stundenkilometern, genießen die Natur, klönen viel und entdecken immer wieder etwas Neues.

Länge	ca. 8 km ○ Rundwanderung
Führung	Stefan Lütke Enking, Jupp Räkens 0175 - 40 80 576
Treffpunkt	17:00 Uhr, Münster Hbf: Vorhalle
Rückkehr	ca. 19:00 Uhr, Münster Hbf.
Verpflegung	Rucksackverpflegung
Teilnehmer	30 maximal
Anmeldung	Nicht erforderlich
Rückfragen	0175 - 40 80 576

**AKTIVWANDERUNG: SAMSTAG, 18.10.2025****Von Turm zu Turm durch die Meller Berge**

Vom Meller Bahnhof wandern wir erst zur Otto Höhe, dann in Richtung Friedenshöhe und schließlich über die Diedrichsburg vorbei am Weberhaus zurück zum Meller Bahnhof. Eine abwechslungsreiche Wanderung mit tollen Aussichten.

Länge	ca. 17 km ↔ Streckenwanderung
Höhenmeter	560 Hm insgesamt, ↗ 280 Hm, ↘ 280 Hm
Führung	Angelika Lindner 0151 - 70 83 87 03
Treffpunkt	8:15 Uhr, Münster Hbf: Vorhalle
Abfahrt	8:37 Uhr, RE2
Wanderstart	9:30 Uhr, Melle Bhf.
Rückkehr	ca. 17:22 Uhr, Münster Hbf.
Verpflegung	Rucksackverpflegung und Einkehr gegen frühen Nachmittag auf der Diedrichsburg
Teilnehmer	15 maximal
Anmeldung	bis 16.10.25
	unter www.baumberge-verein.de/wanderportal
Rückfragen	0151 - 70 83 87 03 lindner@baumberge-verein.de



Foto: Lindner

AKTIVWANDERUNG: SAMSTAG, 25.10.2025**Durchs Osnabrücker Land**

Auf abwechslungsreichen Wegen erwandern wir das Umland der Stadt Osnabrück.

Länge	ca. 15 km ○ Rundwanderung
Höhenmeter	80 Hm insgesamt, ↗ 40 Hm, ↘ 40 Hm
Führung	Judith Fidler 0176 - 70 15 65 49
Treffpunkt	8:45 Uhr, Münster Hbf: Vorhalle
Abfahrt	9:03 Uhr, RE66
Wanderstart	9:35 Uhr, Hasbergen Bhf.
Rückkehr	gegen 15:00 Uhr je nach Wander-Tempo, Münster Hbf.
Verpflegung	Rucksackverpflegung
Teilnehmer	12 maximal
Anmeldung	bis 23.10.25
	unter www.baumberge-verein.de/wanderportal
Rückfragen	0176 - 70 15 65 49



Wanderengel gewünscht



Foto: Max Wiesenbach (outdooractive)

SENIORENWANDERUNG: 06.11, 13.11, 20.11 UND 27.11**Donnerstags-Wanderung**

(Fast) jeden Donnerstag startet die Wandergruppe um Almuth Wienand per Bus zu einer Strecken- oder Rundwanderung. Es gibt eine „Langwandergruppe“ (6-8 km) und eine „Kurzwandergruppe“ (3-4 km). Am Ende steht immer eine gemeinsame Einkehr.

Länge	ca. 6 km ○ Rundwanderung
Führung	Almuth Wienand 0173 - 30 75 041
Treffpunkt	Info bei Anmeldung
Verpflegung	Gemeinsame Einkehr am Ende
Teilnehmer	20 maximal
Anmeldung	unter 0173 - 30 75 041

AKTIVWANDERUNG: SAMSTAG, 08.11.2025**Marktbesuch und Wanderung Winterswijk (NL)**

Die Niederländer sind begeisterte Wanderer und haben ein tolles Wanderwegenetz. Unsere Wanderung startet auf dem Markt in Winterswijk, wo wir das Markttreiben bei einer Tasse Kaffee und einem leckeren Rosinenbrot genießen können. Das ist typisch für den Achterhoek. Dann starten wir die Wanderung auf kleinen verschlungenen „Pättchen“, vorbei an schönen Höfen und prächtigen Eichenalleen. Wir kehren entweder auf der Wanderung oder am Ende ein.

Länge	ca. 15 km ○ Rundwanderung
Höhenmeter	25 Hm insgesamt, ↗ 15 Hm, ↘ 10 Hm
Führung	Ute Richters 0176 - 96 36 57 99
Treffpunkt	7.55 Uhr, Münster Hbf: Bussteig B3
Abfahrt	8.07 Uhr, Münster Hbf: Bussteig B3
Wanderstart	10.06 Uhr, Winterswijk, Bushaltestelle Centrum
Rückkehr	ca. 17:46 Uhr Münster Hbf., Bussteig C1
Verpflegung	Rucksackverpflegung Einkehr am Ende oder unterwegs
Teilnehmer	12 maximal
Anmeldung	bis 05.11.25 unter www.baumberge-verein.de/wanderportal
Rückfragen	0176 - 96 36 57 99



Foto: Richters

Wanderengel gewünscht

AKTIVWANDERUNG: SAMSTAG, 15.11.2025**Im Westen von Coesfeld lockt nicht nur das Brauhaus Stephanus**

Im Westen von Coesfeld ist es meist eben. Wir wandern entlang der Berkel zum Heidesee, wo Heidschnucken die Landschaft pflegen. Durch den Säulenbuchen-Hallenwald und entlang der Freilichtbühne geht es zurück zum Brauhaus Stephanus. Dort können wir in Coesfeld gebrautes Bier und eine deftige Mahlzeit genießen.

Länge	ca. 16 km ○ Rundwanderung
Höhenmeter	162 Hm insgesamt, ↗ 89 Hm, ↘ 73 Hm
Führung	Ute Richters 0176 - 96 36 57 99
Treffpunkt	10.50 Uhr, Münster Hbf: Vorhalle
Abfahrt	11:08 Uhr, RB 63, Gleis 2 Richtung Coesfeld
Wanderstart	12:00 Uhr, Coesfeld Bhf.
Rückkehr	ca. 19:49 Uhr, Münster Hbf.
Verpflegung	Rucksackverpflegung und Einkehr zum Schluss
Teilnehmer	15 maximal
Anmeldung	bis 12.11.25 unter www.baumberge-verein.de/wanderportal
Rückfragen	0176 - 96 36 57 99 richters@baumberge-verein.de

Wanderengel gewünscht



Foto: Werner

FORTBILDUNG: SONNTAG, 23.11.2025**Komoot für Einsteiger**

Mit der Komoot App, lassen sich eigene Wanderungen am Laptop oder PC gut planen und aufbewahren um so in der Praxis mit dem Handy und der Navigation für eine schöne Wanderung vorbereitet zu sein. Im dieser Einweisung für Einsteiger, bekommst du das notwendige Grundwissen zur Installation, Bedienung und Navigation in Komoot. Wir planen dann eine Wanderung, die wir im Anschluss gemeinsam durchführen.

Veranstalter Thomas Werner | 0177 - 33 33 311

Treffpunkt Umweltforum Münster e.V. Zumsandstraße 15,
48145 Münster im 1. OG von 10:00 - 13:00 Uhr

Teilnehmer 10 maximal

Anmeldung bis 20.11.25

unter www.baumberge-verein.de/wanderportal

Mitzubringen Laptop oder Tablet für die Planung der Wanderung. Handy mit Internet-Verbindung zur Navigation im Gelände. Die App „Komoot“ sollte auf dem Handy möglichst schon installiert sein. Falls die App noch nicht installiert ist, müssen die Passwörter für den Apple- bzw. Google-AppStore bekannt sein. Das Passwort für den Basis-Account auf Komoot sollte bekannt sein. Falls noch kein Komoot-Account vorhanden, legen wir diesen im Workshop an. WLAN mit Internet-Anbindung ist im Schulungsraum vorhanden.

Sonstiges Wir drehen eine kleine Runde (ca. 3 km) die wir vorher gemeinsam entworfen haben.

Rückfragen 0177 - 33 33 311

werner@baumberge-verein.de

INTERNE WEIHNACHTSFEIER: SAMSTAG, 29.11.2025**Traditionelle Adventsfeier - nur für Mitglieder**

Unsere traditionelle Adventsfeier mit Kaffee, Kuchen, Geschichten und musikalisch begleitetem Gesang für Vereinsmitglieder bietet vorher auch die Möglichkeit zu einer kleinen Streckenwanderung durch die Roxeler Landschaft.

Führung Regina Schlöpker-Richtscheid,
Konny Wodrig | 0176 - 43 74 01 37

Treffpunkt 13:30 Uhr, Roxel, Bushaltestelle Ackermann

Wanderstart 15:00 Uhr, Hotel Restaurant BRINTRUP,
Roxeler Straße 579, 48161 Münster

**Anmeldung unter www.baumberge-verein.de/wanderportal
oder wodrig@baumberge-verein.de
0176 - 43 74 01 37**

Sonstiges Für die weihnachtliche Stimmung gibt es Musik und Liedertexte sowie auch ein paar kurze Geschichten von maximal 3 bis 5 Minuten. Bei Interesse könnt Ihr Euch vorab bei Konny Wodrig melden. Ab 2025 verzichten wir zur Schonung der Vereinsressourcen auf eine Einladung per Post.



SENIORENWANDERUNG: 04.12, 11.12 UND 18.12**Donnerstags-Wanderung**

(Fast) jeden Donnerstag startet die Wandergruppe um Almuth Wienand per Bus zu einer Strecken- oder Rundwanderung. Es gibt eine „Langwandergruppe“ (6-8 km) und eine „Kurzwandergruppe“ (3-4 km). Am Ende steht immer eine gemeinsame Einkehr.

Länge ca. 6 km ○ Rundwanderung
 Führung Almuth Wienand | 0173 - 30 75 041
 Treffpunkt Info bei Anmeldung
 Verpflegung Gemeinsame Einkehr am Ende
 Teilnehmer 20 maximal
Anmeldung unter 0173 - 30 75 041

WALDBADEN: SONNTAG, 07.12.2025**Durch das Dunkel hindurch...**

Waldbaden im Kieseckampbusch am Spätnachmittag. Die Dämmerung, die Dunkelheit und das Vollmondlicht bringen neue Erfahrungen. Anschließend lade ich euch zum Lagerfeuer mit Glühwein / Apfelpunsch in meinem Garten ein.

Länge ca. 3 km ↔ Streckenwanderung
 Höhenmeter 20 Hm insgesamt, ⬆️ 10 Hm, ⬆️ 10 Hm
 Führung Regina Schlöpker-Richtscheid | 0151 - 70 81 73 21
 Treffpunkt 15:35 Uhr, Münster Hbf: Vorhalle
 Abfahrt 15:50 Uhr, Bussteig B1, Buslinie 14
 Wanderstart 16:08 Uhr, Haltestelle Zoo
 Rückkehr ca. 20:30 Uhr Münster Hbf.
 Verpflegung Rucksackverpflegung und eventuell Einkehr
 Teilnehmer 10 maximal
Anmeldung bis 04.12.25
unter www.baumberge-verein.de/wanderportal

Mitzubringen Kleine Taschenlampe, wetterfestes Sitzkissen
 Sonstiges Getränkekosten auf Umlage.
 Bei Regen entfällt das Lagerfeuer. Wir können dann ins Aasee-Restaurant Moro einkehren.

Rückfragen 0151 - 70 81 73 21
schloepker@baumberge-verein.de

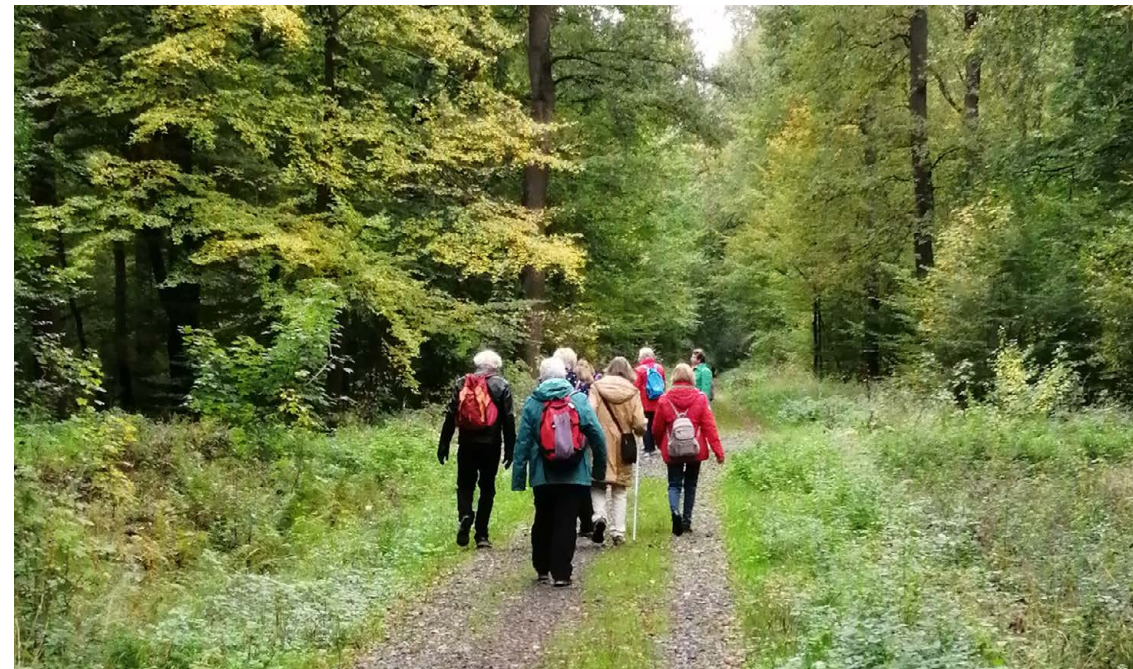
**SENIORENWANDERUNG: SONNTAG, 11.01.2026**
(NUR FÜR MITGLIEDER)**Wanderung durch den Tiergarten in Wolbeck**

Durch Feld und Wald zum traditionellen Grünkohlessen in der Gaststätte Sültemeyer in Münster-Wolbeck, zu dem alle Vereinsmitglieder herzlich eingeladen sind.

Länge ca. 8 km ○ Rundwanderung
 Führung Regina Schlöpker-Richtscheid | 0251 - 71 549
 Treffpunkt 9.25 Uhr, Münster Hbf., Bussteig A
 Abfahrt 9:35 Uhr
 Wanderstart MS-Wolbeck, Haltestelle Juffernkamp
 Rückkehr ab 14.02 Uhr stündlich von Gaststätte Sültemeyer
 Verpflegung Einkehr mittags
Anmeldung bis 05.01.26
unter 0173 - 30 75 041
oder wienand@baumberge-verein.de
 Rückfragen schloepker@baumberge-verein.de

MITGLIEDERVERSAMMLUNG: SONNTAG, 25.01.2026
(NUR FÜR MITGLIEDER)

Weitere Infos zum Tagungsort werden im Wanderportal unter www.baumberge-verein.de/wanderportal rechtzeitig bekannt gegeben.



**JUDITH FIDLER**

Tel. 0176 – 70 15 65 49

✉ fidler@baumberge-verein.deGeografin | zertifizierte DWV-Wanderführerin® |
Natur | Geschichte | Landschaftsentwicklung**DOROTHE HÖING**

Tel. 0151 – 28 85 93 23

✉ hoeing@baumberge-verein.dezertifizierte DWV-Wanderführerin® |
Kulturlandschaft | Fotografie**HANS-ULRICH KAERGER**

Tel. 02364 – 16 94 70

✉ kaerger@baumberge-verein.dezertifizierter DWV-Wanderführer® |
Gewässer | Geschichte | Natur |
Hohe Mark**ANGELIKA LINDNER**

Tel. 0151 – 70 83 87 03

✉ lindner@baumberge-verein.dezertifizierte Gesundheitswanderführerin® |
Natur | Walderleben und Gesundheit | zertifizierte DWV-Wanderführerin® | zertifizierte Natur- und Landschaftsführerin |**STEFAN LÜTKE ENKING**

Tel. 0151 – 27 18 19 06

✉ luetke-enking@baumberge-verein.dezertifizierter DWV-Wanderführer® | Natur |
een biätken Mönsterlänner Platt küren |
Landwirtschaft**JUPP RÄKERS**

Tel. 0175 – 40 80 576

✉ raekers@baumberge-verein.deGeograph | Geologie & Boden | Pflanzen | Archäologie |
Zertifizierungen: Wander-, Schulwander-,
Natur- und Landschaftsführer**UTE RICHTERS**

Tel. 0176 – 96 36 57 99

✉ richters@baumberge-verein.dezertifizierte DWV-Wanderführerin® |
Kulturgeschichte | Gärten | Westmünsterland und
Achterhoek (NL)**DOMINIK ROETERINK**

Tel. 0176 – 70 15 65 49

✉ Tel. 0172 – 20 40 263

Historiker |
zertifizierter DWV-Wanderführer® |
Natur | Kultur | Geschichte**REGINA SCHLÖPKER-RICHTSCHEID**

Tel. 0251 – 71 549

✉ schloepker@baumberge-verein.dezertifizierte Wald-Gesundheits-Scout |
Waldbaden | Besinnung |
Natur | Pflanzen**RUDOLF STROTMANN**

Tel. 0209 – 77 00 90

✉ strotmann@baumberge-verein.dezertifizierter DWV-Wanderführer® |
Kulturlandschaft | Westfalen | Geschichten |
Handwerk**ALMUTH WIENAND**

Tel. 0173 – 30 75 041

✉ wienand@baumberge-verein.deKultur steht im Vordergrund |
Kurz- und Langwanderungen | Erfahren | Kunst |
Wochenwanderungen**THOMAS WERNER**

Tel. 0177 – 33 33 311

✉ werner@baumberge-verein.dezertifizierter DWV-Wanderführer® |
Natur | Waldbaden | Langwanderungen |
Geocaching | Nordic Walking

**ULI WINTER**

Tel. 0176 – 49 81 19 56

✉ winter@baumberge-verein.de

zertifizierter DWV-Wanderführer® |
zertifizierter Natur- und Landschaftsführer |
Architektur | Anekdoten | Siedlungsentwicklung | Kulturgeschichte

**MARKUS VETTER**

Tel. 0178 – 25 61 805

✉ vetter@baumberge-verein.de

zertifizierter DWV-Wanderführer® |
(Industrie)-kultur und Geschichte |
grünes Ruhrgebiet | Hohe Mark

**KARL-HEINZ VAN DEN WYENBERGH**

Tel. 0170 – 70 20 844

✉ wyenberg@baumberge-verein.de

Zertifizierungen: DWV-Wander-®, BVGD Gäste-,
Kirchenführer Bistum Münster | Kultur | Stadtführungen

**PAUL HEINZE**

Tel. 0160 – 97 60 60 36

✉ heinze@baumberge-verein.de

zertifizierter DWV-Wanderführer® |
Fastenwandern | Anekdoten

**BERND WUNDERSEE**

Tel. 0251 - 98 11 12 05

✉ wundersee@baumberge-verein.de

zertifizierter DWV Wanderführer und Reiseleiter |
Geschichte | Gesundheitswandern |
vorwiegend für Generation 60 Plus

**CHRISTA KLÖPPER**

Tel. 0179 – 10 210 54

✉ kloeppe@baumberge-verein.de

zertifizierte DWV-Wanderführerin® |
Achtsamkeit in der Natur

JUPP RÄKERS**1. Vorsitzender & Turmwart**

Fachwart Wege, Geograph,
Landeswanderverband NRW e.V.,
Leiter SGV Wanderakademie NRW
& SGV Naturschutzzentrum

Tel. 0175 – 40 80 576

✉ raekers@baumberge-verein.de

**ALMUTH WIENAND****2. Vorsitzende**

Ökotoptologin

Tel. 0251 – 21 34 76 und 0173 – 30 75 041

✉ wienand@baumberge-verein.de

**HELMUT WALTER****Fachwart Finanzen**

Finanzbeamter a.D, aktiver Kommunalpolitiker

Tel. 0173 – 28 37 267

✉ walter@baumberge-verein.de

**MICHAEL KRIEGER****Schriftführer & Fachwart Medien**

Rechtsanwalt

Tel. 02593 – 95 07 70

✉ krieger@baumberge-verein.de



**THOMAS WERNER****Fachwart Wandern**

Abteilungsleiter Kundenservice

Tel. 0177 - 33 33 311

✉ werner@baumberge-verein.de**ANDRÉ SIEGEL****Fachwart Kultur & Fachwart Wege**

Historiker, Leiter Fachbereich Wandern WHB, Kreisheimatpfleger Kreis Unna

Tel. 0251 - 20 38 10 15

✉ siegel@baumberge-verein.de**CHRISTIAN WERMERT****Fachwart Naturschutz**

Geograph & Historiker,

Leiter Fachbereich Wirtschaft, Kultur

und Marketing Gemeinde Nottuln, Kreisheimatpfleger Kreis Coesfeld

Tel. 02502 - 942 128

✉ wermert@baumberge-verein.de

Erleben Sie Gastlichkeit, die von Herzen kommt, inmitten der malerischen Landschaft des Münsterlandes. Das Café 18|97 am Longinusturm, dem höchsten Punkt der Baumberge, vereint Tradition und Moderne: ein stilvolles Ambiente, hausgemachte Köstlichkeiten und eine Atmosphäre, die zum Verweilen einlädt.

Ob hausgemachter Kuchen, frischer Flammkuchen oder ein Getränk Ihrer Wahl – bei uns steht Ihr Genuss an erster Stelle. Lassen Sie sich von saisonalen und regionalen Spezialitäten verwöhnen und genießen Sie entspannte Stunden in unserem gemütlichen Innenbereich oder auf der weitläufigen Terrasse.

Ein Highlight für besondere Momente: Unser Holz-Pavillon bietet Platz für Grillrunden und Events im Freien. Selbstverständlich ist unser Café barrierefrei, mit allen Annehmlichkeiten für Familien und kostenfreiem WLAN ausgestattet.

Starten Sie Ihre Wanderung, machen Sie eine Pause während Ihrer Radtour oder krönen Sie Ihren Ausflug – das Café 18|97 ist der perfekte Ort, um zur Ruhe zu kommen und die Schönheit der Baumberge zu genießen.

ÖFFNUNGSZEITEN**Mo.-Do.**

• Ruhetag

Freitag

• 14:00 - 17:30 Uhr

Samstag

• 13:00 - 17:30 Uhr

Sonntag

• 12:00 - 17:30 Uhr

Reservierungen ggf. auch außerhalb der Öffnungszeiten möglich.

18|97
Café am Longinusturm

Baumberg 45
48301 Nottuln
Tel. 02502/4837190
facebook.de/cafe1897
www.cafe1897.de

Öffnungszeiten,
Veranstaltungen,
Turmaufgang ...
auf der Website!

**Geschenktipp:**

für 38 € jährlich bekommt eine Familie oder ein Paar eine Dauerkarte für den Longinusturm.

Wer die tolle Aussicht alleine genießen möchte, benötigt nur 25 € im Jahr.

Der Beitritt zum Baumberge-Verein steht jedem offen und erfolgt über das Anmeldeformular auf Seite 81 und 82, das Sie bitte ausgefüllt an uns senden (**Baumberge-Verein e.V., Baumberg 45, 48301 Nottuln**). Sie können sich auch direkt auf unserer Website anmelden. Für das SEPA-Mandat ist jedoch eine Unterschrift notwendig.

Über die geführten Wanderungen hinaus genießen Sie folgende Vorteile: Kostenloser Eintritt auf den Longinusturm | Kaffee und Kuchen auf der Adventsfeier | für 5 € ein leckeres Buffet auf der Mitgliederversammlung | Unterstützung Wandern | Unterstützung Wanderwegenetz | Unterstützung Denkmalschutz | Unterstützung Naturschutz | Vertretung der Wanderinteressen des Münsterlandes auf Allen Ebenen | Geselligkeit | Gesunde Bewegung in der Kulturlandschaft | Haftpflicht- und Unfallversicherung für Mitglieder und Gäste | Dienstreise-Kaskoversicherung und Fahrzeug-Rechtsschutzversicherung für ehrenamtliche Tätige im BBV

FÖRDERMITGLIEDSCHAFT

Fördermitglieder können Vereine, juristische Personen, gemeinnützige Körperschaften oder Firmen werden, die den Verein durch Beitragsleistungen fördern, ohne die Rechte ordentlicher Vereinsmitglieder ausüben zu können. Dies dient der Vernetzung und Vertretung gemeinsamer Interessen.

Bei Interesse: 1. Vorsitzender Jupp Räkers, Tel. 0175 - 40 80 576

MITGLIEDSBEITRÄGE

Der Mitgliedsbeitrag beträgt:

Für Einzelpersonen:	25,00 € pro Jahr
Kinder/Jugendliche:	beitragsfrei
Für Paare / Familien:	38,00 € pro Jahr
Fördermitglieder:	mind. 50,00 € pro Jahr

Zur Abbuchung Ihres Mitgliedsbeitrages erteilen Sie uns bitte die umseitige Einzugsermächtigung auf Seite 82.

Änderungswünsche zur Mitgliedschaft (Adressänderung, Austritte, SEPA-Mandate) können am einfachsten per mail an mitgliedschaft@baumberge-verein.de gesendet werden. Austrittserklärungen müssen bis zum 01.12 des Jahres für das Folgejahr eingereicht werden.

JA, ICH MÖCHTE MITGLIED WERDEN

* Name

* Vorname

* Geburtsdatum

* E-Mail

* Festnetz | Mobil

* Postleitzahl | Ort

* Straße | Hausnummer

Ebenso meine PartnerIn bzw. Kind / Kinder

Name

Vorname

Geburtsdatum

E-Mail

Festnetz | Mobil

* Datum | Unterschrift

Datenschutzerklärung: Ich bin damit einverstanden, dass meine Daten ausschließlich für Vereinszwecke gespeichert und genutzt werden.

*** Pflichtfelder**

Bitte umseitige Einzugsermächtigung ausfüllen.
(Für Neuanmeldungen obligatorisch)

Bitte ausfüllen und weiterleiten an:

**Baumberge-Verein e.V.,
Baumberg 45,
48301 Nottuln**

Alternativ können Sie sich auch direkt über unsere Internetseite anmelden:
www.baumberge-verein.de/mitgliedschaften

Oder bequem über folgenden QR-Code:



**BAUMBERGE
VEREIN** gegr. 1896

SEPA-LASTSCHRIFT-MANDAT

Gläubiger-Identifikationsnummer DE54ZZZ00002274617

Mandatsreferenz

(Wird auf Wunsch mitgeteilt)

Kreditinstitut

IBAN

BIC

Ort | Datum

Unterschrift

Datenschutzerklärung: Ich bin damit einverstanden, dass meine Daten ausschließlich für Vereinszwecke gespeichert und genutzt werden.

Empfänger: Baumberge-Verein e. V.
 Bank: Sparkasse Westmünsterland
 IBAN: DE61 4015 4530 0044 5489 23
 BIC: WELADE3WXXX.

Hinweis: Ich kann innerhalb von acht Wochen, beginnend mit dem Belastungsdatum, die Erstattung des belasteten Betrages verlangen. Es gelten dabei die mit meinem Kreditinstitut vereinbarten Bedingungen.

Ich ermächtige den Baumberge-Verein e.V., Zahlungen von meinem Konto mittels SEPA - Basis-Lastschrift einzuziehen. Zugleich weise ich mein Kreditinstitut an, die von dem Baumberge-Verein e.V. auf mein Konto gezogenen Lastschriften einzulösen.



**BAUMBERGE
VEREIN** gegr. 1896

LIZENZVERWEISE

In diesem Flyer wurden Bilder verwendet, die als freie Inhalte lizenziert sind. Der Baumberge-Verein e.V. verweist dabei auf seine Gemeinnützigkeit. Folgende Lizenzen wurden verwendet:

- **Frontseite (Longinusturm bei Nacht)**
Foto von Vincent Räkera und Jupp Räkera (Baum und Nachthimmel erweitert durch künstliche Intelligenz)
- **Seite 22 (Stolpersteine Billerbeck)**
Foto von @Bubo bubo mit creativecommons.org/licenses/by-sa/3.0 unter commons.wikimedia.org/wiki/File:Billerbeck-Stolpersteine-FamilieAlbersheim-LangeStr13-1-Bubo.jpg (Verändert durch Zuschnitt)
- **Seite 23 (Lüdinghausen - Burg Vischering 20)**
Foto von @Daniel Mennerich mit creativecommons.org/licenses/by-nc-sa/2.0 unter www.flickr.com/photos/danielmennerich/40037830580 (Verändert durch Zuschnitt)
- **Seite 24 (Münster Cathedral)**
Foto von @Jorge Franganillo mit creativecommons.org/licenses/by-nc-sa/2.0 unter www.flickr.com/photos/franganillo/51768766976 (Verändert durch Zuschnitt)
- **Seite 30 (Laubengang, Bremen Bürgerpark)**
Foto von @willi_bremen mit creativecommons.org/licenses/by-nc-nd/2.0 unter www.flickr.com/photos/127321163@N04/47810465741 (Verändert durch Zuschnitt)
- **Seite 33 (Aasee in Münster)**
Foto von @Dietmar Rabich mit creativecommons.org/licenses/by-sa/4.0 unter commons.wikimedia.org/wiki/File:Münster,_Aasee_--_2016_--_2362.jpg (Verändert durch Zuschnitt)
- **Seite 38, 42, 62 (Sonnenuntergang am Aasee)**
Foto von @5.00G mit creativecommons.org/licenses/by-nc-sa/2.0 unter www.flickr.com/photos/5-0_og/2981576619 (Verändert durch Zuschnitt)
- **Seite 45 (Mühle 2 Gradierwerk Bad Rothenfelde)**
Foto von @Janette Bettermann mit creativecommons.org/licenses/by-sa/4.0 unter commons.m.wikimedia.org/wiki/File:M%C3%BChle_2_Gradierwerk_Bad_Rothenfelde.jpg (Verändert durch Zuschnitt)
- **Seite 52 (Ortseingangsschild Capelle)**
Foto von @Lars Tönning mit creativecommons.org/licenses/by-sa/4.0 unter commons.wikimedia.org/wiki/File:Ortseingangsschild_Capelle.jpg (Verändert durch Zuschnitt)
- **Seite 57 (Rundturm Davensberg)**
Foto von @Stahlkocher mit creativecommons.org/licenses/by-sa/3.0 unter commons.wikimedia.org/wiki/File:Rundturm_Davensberg.jpg (Verändert durch Zuschnitt)
- **Seite 58 (Herkules Front)**
Foto von @DocLewis73 mit creativecommons.org/licenses/by-sa/4.0 unter [commons.wikimedia.org/wiki/File:Herkuless_Front_\(Kassel,_Deutschland\).jpg](https://commons.wikimedia.org/wiki/File:Herkuless_Front_(Kassel,_Deutschland).jpg) (Verändert durch Zuschnitt)
- **Seite 61 (Bärenberg - Gutenberg)**
Foto von @Jörg Braukmann mit creativecommons.org/licenses/by-sa/3.0 unter commons.wikimedia.org/wiki/File:Baerenberg_-_Gutenberg.JPG (Verändert in Zuschnitt, Belichtung und Farben)
- **Seite 67 (Osnabrücker Land)**
Foto von @Max Wiesenbach mit creativecommons.org/licenses/by-sa/4.0 unter <https://www.outdooractive.com/en/hikes/osnabruecker-land/hikes-in-osnabruecker-land/1441291/> (Verändert in Zuschnitt, Belichtung und Farben)
- **Rückseite (Sonne der Baumberge)**
Foto von Jupp Räkera

IMPRESSUM

- Herausgeber:** Baumberge Verein e.V. (BBV);
Auflage: 2500 Ex.
Gestaltung: Vincent Räkera
 Wilma Räkera
 PERCEPTO medien-gestaltung | Petra Wedeking (Grunddesign)
Druck: Januar 2025
Redaktion: Jupp Räkera
 Thomas Werner

WANDERN IM VEREIN

2025

Über 125 Jahre Wandererfahrung

240 Vereinsmitglieder

Unterschiedliche Wandertypen

Streckenlängen von 3 bis 50 km

Montags Feierabendwanderungen

Donnerstags Kurzwanderungen

20 vereinsbetreute Wanderwege

Postadresse im vereinseigenen Longinusturm:
Baumberge-Verein e.V.
Baumberg 45
48301 Nottuln

E-Mail: info@baumberge-verein.de
Tel. 0175 - 40 80 576 (1. Vorsitzender, Jupp Räkers)
Tel. 0173 - 30 75 041 (2. Vorsitzende, Almuth Wienand)